

# 黄岛区大湾港路东地块土壤污染状况调查报告

委托单位：青岛市黄岛区自然资源局

承担单位：北京中岩大地科技股份有限公司

2021 年 6 月



项目名称：黄岛区大湾港路东地块土壤污染状况调查报告

承担单位：北京中岩大地科技股份有限公司

项目负责人：生贺

主要编制人员及分工：

项目主要参加人员及负责专题

姓名	职称	职责分工
生贺	工程师	项目负责人、报告审核
刘登峰	工程师	现场踏勘
于冬雪	工程师	现场踏勘
余湛	工程师	现场踏勘、报告编制
刘晨	工程师	现场踏勘、报告编制
史卫华	高级工程师	报告审定

## 摘要

本次调查对象为青岛市黄岛区大湾港路东地块，其中大港湾路东、承恩路南地块面积 16001 m<sup>2</sup>，滨海大道南、大湾港路东地块面积 61438 m<sup>2</sup>，昆仑山南路西、南港路北地块 36288 m<sup>2</sup>。根据当地政府部门规划，本次调查的黄岛区大湾港路东地块性质拟规划为城镇住宅用地和社会福利用地。根据《中华人民共和国土壤污染防治法》（2019 年 1 月实施）第五十九条规定“用途变更为住宅、公共管理与公共服务用地的，变更前应当按照规定进行土壤污染状况调查”。因此，青岛市黄岛区自然资源局委托北京中岩大地科技股份有限公司于 2021 年 6 月对黄岛区大湾港路东地块开展土壤污染状况调查工作。

我司接受委托后立即组织技术人员开展工作，在资料收集、现场踏勘和人员访谈的基础上，对地块现状和历史沿革的主要生产活动、污染源排放情况和污染事件发生情况进行调查分析，初步判断地块污染类型及分布情况，判定地块是否为污染地块，为地块的开发利用提供依据，确保地块使用能安全、合法合规。我司本着科学、严谨、客观的工作精神，完成本次调查工作，保证调查结果能全面、真实、客观地反映地块的环境现状。

根据第一阶段调查结果，大湾港路东、承恩路南地块原为耕地、空地，从未从事工业生产经营活动，现在处于城镇住宅楼施工建设中。根据资料收集、人员访谈以及现场踏勘，调查地块内当前及历史上均无可能的污染源，周边有一处工业企业，已采用有效措施防治三废污

染,对目标调查地块土壤环境产生影响小,地块的环境状况可以接受。

根据第一阶段调查结果,滨海大道南、大湾港路东地块原为耕地、林地、空地,从未从事工业生产经营活动,现在处于城镇住宅楼建设中。根据资料收集、人员访谈以及现场踏勘,调查地块内当前及历史上均无可能的污染源,周边无工业企业生产活动,不会对目标调查地块土壤环境产生影响,地块的环境状况可以接受。

根据第一阶段调查结果,昆仑山南路西、南港路北地块原为耕地、林地、空地,从未从事工业生产经营活动,现在为一片空地。根据资料收集、人员访谈以及现场踏勘,调查地块内当前及历史上均无可能的污染源,周边无工业企业生产活动,不会对目标调查地块土壤环境产生影响,地块的环境状况可以接受。

# 目录

1 概述.....	1
1.1 调查目的.....	1
1.2 调查原则.....	1
1.3 调查范围.....	1
1.4 调查依据.....	7
1.4.1 法律法规.....	7
1.4.2 政策规定.....	8
1.4.3 技术导则、标准及规范.....	8
1.4.4 其他材料文件.....	9
1.5 工作内容.....	9
1.6 技术路线.....	10
2 地块概况.....	12
2.1 调查区域自然环境概况.....	12
2.1.1 地理位置.....	12
2.1.2 地形地貌.....	13
2.1.3 气候、气象.....	14
2.1.4 水文条件.....	14
2.1.5 自然资源.....	14
2.2 调查区域社会经济概况.....	16
2.3 调查地块水文地质条件.....	19
2.3.1 地层结构.....	20
2.3.2 地下水埋藏条件.....	23
2.4 地块的现状和历史.....	24
2.4.1 地块历史沿革.....	24

2.4.2 地块现状情况 .....	35
2.5 相邻地块的现状和历史 .....	38
2.5.1 相邻地块历史沿革 .....	38
2.5.2 相邻地块现状情况 .....	51
2.6 地块四周敏感目标 .....	54
2.6.1 大港湾路东、承恩路南地块四周敏感目标 .....	54
2.6.2 滨海大道南、大湾港路东地块四周敏感目标 .....	55
2.6.3 昆仑山南路西、南港路北地块四周敏感目标 .....	56
2.7 地块利用的规划 .....	57
3 地块资料收集、现场踏勘及人员访谈 .....	60
3.1 资料收集 .....	60
3.2 现场踏勘 .....	61
3.2.1 踏勘记录 .....	61
3.2.2 踏勘结果 .....	66
3.3 人员访谈 .....	66
4 第一阶段土壤污染状况调查结果和分析 .....	69
4.1 调查结果 .....	69
4.1.1 地块内调查结果 .....	69
4.1.2 地块周围区域调查结果 .....	69
4.2 一致性及不确定性分析 .....	70
5 结论和建议 .....	74
5.1 结论 .....	74
5.2 建议 .....	75
附件 1 专家评审意见 .....	76
附件 2 修改说明 .....	76

附件 3 专家复核意见.....	76
附件 4 申请表 .....	76
附件 5 申请人承诺书.....	76
附件 6 报告出具单位承诺书.....	76
附件 7 委托书 .....	76
附件 8 现场工作照片.....	77
附件 9 人员访谈记录表.....	78

# 1 概述

## 1.1 调查目的

本次土壤污染状况调查的目的是通过对地块的历史沿革和自然环境调查，包括对历史权属情况、使用情况、平面布置、地块内生产经营活动和污染物排放等，识别地块可能或潜在的污染区域、污染物构成以及污染程度，从保障地块再开发利用过程的环境安全角度，判断地块后续开发的要求，为相关部门提供地块现状和未来利用的决策依据。

## 1.2 调查原则

本次调查遵循以下三项原则实施：

### （1）针对性原则

针对地块的特征和潜在污染物特性，进行污染物浓度和空间分布调查，为地块的环境管理提供依据。

### （2）规范性原则

采用程序化和系统化的方式规范土壤污染状况调查过程，保证调查过程的科学性和客观性。

### （3）可操作性原则

综合考虑调查方法、时间和经费等因素，结合当前科技发展和专业技术水平，使调查过程切实可行。

## 1.3 调查范围

本次调查范围位于黄岛区灵山卫街道。在调查目标地块的同时，还将兼顾周边相邻地块的调查，明确相邻地块是否存在污染目标调查

地块的可能。

本次调查范围内部分为 3 个地块，分别为：大湾港路东、承恩路南地块，滨海大道南、大湾港路东地块，昆仑山南路西、南港路北地块。

调查范围各地块边界拐点坐标如表 1.1-1.3 所示。

**表 1-1 大湾港路东、承恩路南地块边界拐点坐标（坐标系：CGCS2000）**

地块名称	拐点编号	CGCS2000 坐标	
		X	Y
大湾港路东、承恩路南地块	J1	40512385.155	3978469.214
	J2	40512500.03	3978489.928
	J3	40512505.21	3978464.522
	J4	40512514.42	3978419.289
	J5	40512492.19	3978414.653
	J6	40512504.13	3978357.779
	J7	40512500.48	3978357.006
	J8	40512502.77	3978346.353
	J9	40512503.4	3978343.419
	J10	40512504.03	3978340.486
	J11	40512411.65	3978319.066



图 1-1 大湾港路东、承恩路南地块调查范围图

表 1-2 滨海大道南、大湾港路东地块边界拐点坐标（坐标系：CGCS2000）

地块名称	拐点编号	CGCS2000 坐标	
		X	Y
滨海大道南、大湾港路东地块	J1	40512627.346	3976977.032
	J2	40512630.327	3976978.172
	J3	40512651.525	3976986.281
	J4	40512653.178	3976985.567
	J5	40512653.886	3976987.184
	J6	40512658.313	3976988.877
	J7	40512670.392	3977006.548
	J8	40512671.176	3977009.078

	J9	40512672.001	3977008.902
	J10	40512672.146	3977009.114
	J11	40512695.994	3977022.674
	J12	40512696.155	3977026.047
	J13	40512697.151	3977026.921
	J14	40512708.153	3977026.617
	J15	40512730.772	3977025.992
	J16	40512757.336	3977031.262
	J17	40512766.103	3977045.773
	J18	40512796.853	3977049.884
	J19	40512796.853	3977042.525
	J20	40512806.205	3977041.807
	J21	40512839.660	3977070.597
	J22	40512856.162	3977073.519
	J23	40512862.738	3977073.524
	J24	40512873.966	3977047.738
	J25	40512939.581	3977043.969
	J26	40512931.130	3976979.895
	J27	40512932.481	3976951.808
	J28	40512921.765	3976882.378
	J29	40512905.755	3976884.256
	J30	40512883.744	3976892.521
	J31	40512870.757	3976884.655
	J32	40512869.532	3976833.343
	J33	40512850.988	3976823.924
	J34	40512780.312	3976806.443
	J35	40512657.437	3976799.781
	J36	40512642.323	3976888.809



图 1-2 滨海大道南、大湾港路东地块调查范围图

表 1-3 昆仑山南路西、南港路北地块边界拐点坐标（坐标系：CGCS2000）

地块名称	拐点编号	CGCS2000 坐标	
		X	Y
昆仑山南路西、南港路北地块	J1	40513579.2	3977189.561
	J2	40513612.56	3977202.715
	J3	40513621.22	3977206.129
	J4	40513646.63	3977213.727
	J5	40513671.77	3977206.046
	J6	40513685.42	3977201.876
	J7	40513689	3977198.514
	J8	40513692.33	3977194.628
	J9	40513695.23	3977190.407
	J10	40513697.66	3977185.9
	J11	40513699.17	3977182.214
	J12	40513700.62	3977176.45

J13	40513703.91	3977161.355
J14	40513708.91	3977141.712
J15	40513712.56	3977129.222
J16	40513732.54	3977050.111
J17	40513759.93	3976941.706
J18	40513741.97	3976933.407
J19	40513742.66	3976932.769
J20	40513680.75	3976900.778
J21	40513664.83	3976892.558
J22	40513661.03	3976927.653
J23	40513624.09	3976985.378
J24	40513621.44	3976989.607
J25	40513618.86	3976994.031
J26	40513621.53	3977001.958
J27	40513622.46	3977019.126
J28	40513624.05	3977042.294
J29	40513605.98	3977048.377
J30	40513606	3977048.396
J31	40513604.38	3977048.955
J32	40513604.16	3977050.642
J33	40513603.35	3977057.363
J34	40513572.75	3977093.961
J35	40513570.09	3977097.596
J36	40513567.36	3977102.571
J37	40513565.3	3977107.858
J38	40513563.95	3977113.368
J39	40513563.32	3977119.006
J40	40513563.43	3977124.679
J41	40513563.84	3977127.409
J42	40513566.1	3977136.535

	J43	40513569.84	3977148.079
	J44	40513573.09	3977160.637
	J45	40513575.56	3977173.369
	J46	40513575.96	3977176.467



图 1-3 昆仑山南路西、南港路北地块调查范围图

## 1.4 调查依据

### 1.4.1 法律法规

- (1) 《中华人民共和国环境保护法》(2014 年 4 月 24 日修订);
- (2) 《中华人民共和国土壤污染防治法》(2019 年 1 月 1 日);
- (3) 《中华人民共和国大气污染防治法》(2018 年 10 月 26 日修订);
- (4) 《中华人民共和国水污染防治法》(2017 年 6 月 27 日修正);

(5)《山东省土壤污染防治条例》(山东省人民代表大会常务委员会公告(第83号),2019年11月29日);

(6)《中华人民共和国土地管理法》(2020年1月)。

#### **1.4.2 政策规定**

(1)《国家环境保护“十三五”发展规划》(环科技[2017]49号);

(2)《建设项目环境保护管理条例》(2017年6月21日修订);

(3)《土壤污染防治行动计划》(国发[2016]31号);

(4)《污染地块土壤环境管理办法(试行)》(环保部第42号令);

(5)《山东省土壤环境保护和综合治理工作方案》(鲁环发[2014]126号);

(6)《青岛市土壤污染防治工作方案》(2017年8月);

(7)《山东省自然资源厅关于加强建设用地土壤污染风险管控和修复管理工作的通知》(鲁环发[2020]4号);

(8)关于转发山东省生态环境厅等三部门《关于做好山东省建设用地污染地块再开发利用管理工作的通知》的通知(青环发[2019]71号)。

#### **1.4.3 技术导则、标准及规范**

(1)《土壤环境质量 建设用地土壤污染风险管控标准(试行)》(GB 36600-2018);

(2)《建设用地土壤污染状况调查技术导则》(HJ 25.1-2019);

(3)《土的工程分类标准》(GB/T 50145-2007);

(4)《工业企业场地环境调查评估与修复工作指南(试行)》(环

公告 2014 年第 78 号)；

(5)《建设用土壤环境调查评估技术指南》(环公告 2017 年第 72 号)。

#### 1.4.4 其他材料文件

(1)《青岛市志》青岛市史志办公室，2002 年；

(2)《青岛市城市环境整体规划 2016-2030 年》，2018 年 4 月；

(3)地块现状踏勘和历史知情人访谈记录等。

### 1.5 工作内容

依据确定的工作目标，本项目的工作内容主要包括地块使用和生  
产历史资料的收集与分析、前期地块生产资料的收集与分析、现场勘  
查与采样分析、关注污染物筛选、超标污染物空间分布表征工作。

根据相关技术导则与规范，以上调查分析工作将分阶段进行，具  
体如下：

#### (1) 资料收集与分析、现场踏勘、人员访谈

收集地块及其周边地块的水文、工程地质、规划、环境影响评价  
报告、过程监测等地块污染调查相关资料。开展对黄岛区大湾港路东  
地块的现场踏勘和人员访谈工作，主要调查内容包括地块自然环境概  
况、地块范围及厂区内不同功能区的划分、使用历史、生产工艺流程  
分析，主要生产、贮存、污水及固废、废渣的处理设施识别和情况分  
析等。通过对以上资料的收集与分析，识别出地块潜在的热点污染区  
域、关注污染物等。

#### (2) 报告文本编制

综合以上工作成果，编制本项目地块的环境调查报告，为其下一步的工作提供依据。

## **1.6 技术路线**

本项目依据国家相关导则和规范要求，开展调查工作，技术路线如图 1-4 所示。主要内容包括：资料收集、现场踏勘、人员访谈等。

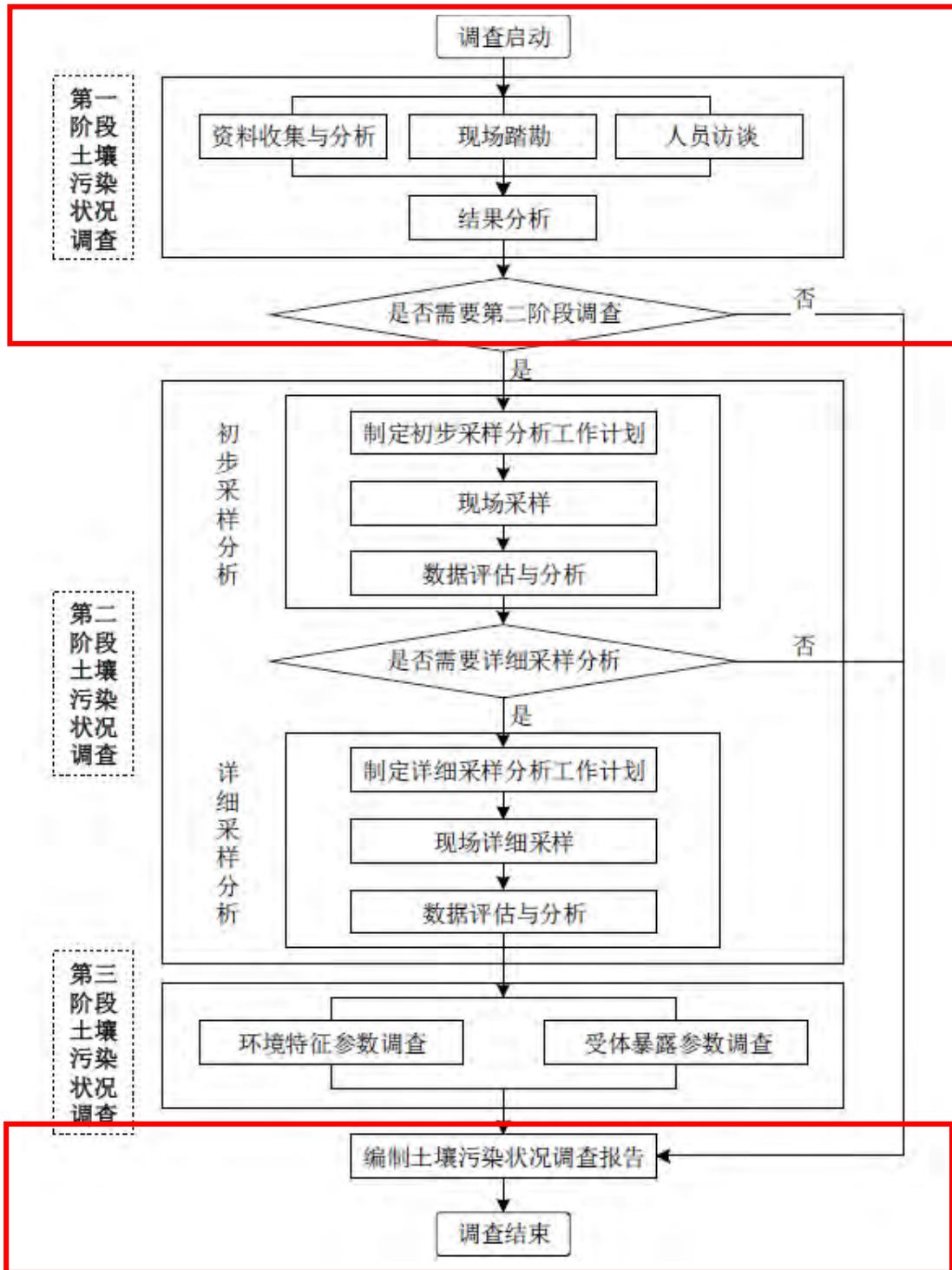


图 1-4 地块调查阶段技术路线图（红色线框内为本次调查工作内容）

## 2 地块概况

### 2.1 调查区域自然环境概况

#### 2.1.1 地理位置

黄岛区地处青岛市西南部，山东半岛西南隅，胶州湾畔。位于北纬  $35^{\circ}35' \sim 36^{\circ}08'$ ，东经  $119^{\circ}30' \sim 120^{\circ}11'$ 。南临黄海，北靠胶州市，西邻诸城市、五莲县和日照市。东北西南斜长 79.25 km，东西宽 62.36 km。陆域面积 2096 km<sup>2</sup>，海域面积约 5000 km<sup>2</sup>，区内海岸线 282 km，滩涂 83 km<sup>2</sup>，岛屿 42 处，沿岸分布自然港湾 23 处。

本次调查地块属于黄岛区灵山卫街道，地块位于大湾港路东侧。其中大港湾路东、承恩路南地块面积 16001 m<sup>2</sup>，滨海大道南、大湾港路东地块面积 61438 m<sup>2</sup>，昆仑山南路西、南港路北地块 36288 m<sup>2</sup>。

调查范围内各地块的具体位置如图 2.1 所示。



图 2-1 地块地理位置图

### 2.1.2 地形地貌

黄岛区属鲁东丘陵区，境内山岭起伏，沟壑纵横。西部是小珠山山脉，主峰海拔 724.9 m。北部有老君山，海拔 236 m；龙雀山海拔 309 m；抓马山海拔 237 m。东面濒海，海岸线蜿蜒曲折，长达 102.6 km，岛屿众多，港汊遍布。东南面的薛家岛把胶州湾与黄海分开。中部为海积平原，整个地形呈西高东低之势。境内的山脉主要是西部的小珠山山脉，该山脉向东，向北延伸。大小山头遍布全区，仅有名称、

海拔在百米以上者即有 42 座，分布在区内的各山，依陆傍海，构成山海奇观。区内海滩主要分为砾石海滩和沙质海滩两种，砾石海滩多分布在黄岛区和竹岔岛周围，沙质海滩主要分布在徐戈庄东北、黄岛区前湾和薛家岛南海岸，其特点是沙质纯细，滩面宽阔乎直，坡度较缓，基本没有沙脊，可以见到波痕，如金沙滩，东西跨度 3 km，呈月牙形向南展开，已成为天然海水浴场，还有银沙滩等。

### 2.1.3 气候、气象

黄岛区地处北温带季风区域内，暖温带半湿润大陆性气候，空气湿润，雨量充沛，温度适中，四季分明，有明显的海洋气候特点，具有春寒、夏凉、秋爽、冬暖的气候特征，是天然的避暑胜地。年平均气温 12.5℃；夏季平均气温 23℃；最热的 7 月份平均气温 25℃；最冷的 1 月份平均气温 1.3℃；平均降雨量 696.6 mm；年无霜期平均为 200 d；风速平均 5.4 m/s，年平均瞬时风力大于 8 级天数为 71 d。

### 2.1.4 水文条件

黄岛区属东南沿海水系，均为季节性河流。因境内山水辛安河相连，形成了源短流急，单独直接入海的特点。较大的河流有辛安前河、辛安后河、南辛安河、镰湾河、独垞子西河等 11 条河流。河流总长 34km，流域面积 83.2 km<sup>2</sup>。

### 2.1.5 自然资源

#### (1) 动物资源

兽类：主要有黄鼠狼、狼、獾、刺猬、野兔、狐狸、野猫、鼠、蝙蝠等。其中狼、獾、狐狸逐年减少，已不多见。鼠类繁殖较快，随

着城区的发展和灭鼠力度的加大，鼠害大幅度降低。

鸟类：主要有喜鹊、灰喜鹊、斑鸠、乌鸦、鹁鹑、杜鹃、布谷鸟、松鸡、野鸡、野鸽、水鸭子、海鸥、老鹳、鹰、猫头鹰、啄木鸟、燕子、大雁、麻雀、山雀、黄道眉、蜡嘴、黄莺、画眉、百灵鸟、黄雀、黄鹌、翠鸟、燕雀等。

蛇虫类：主要有蚕、蜂、蝴蝶、蜻蜓、螳螂、蟋蟀、蝗虫、蝉、蝎子、蚰蜒、蜗牛、蜘蛛、蛇、青蛙、蟾蜍、马蛇子等。

## （2）植物资源

林木资源：黄岛区林木资源品种繁多，可分为 50 科，90 属，100 多小树种。其中，落叶乔木有毛白杨、柺柳、小叶杨、旱柳、榆树、国槐、刺槐、青桐、苦楝、臭椿、楸树、梓树、柞树、榭树、枸树、水杉、水曲柳、板栗、山楂、柿、苹果、枣、梨、桃、杏、樱桃、花红、海棠、棠梨、软枣、香椿、桑、油桐、车梁木、合欢、垂柳、龙爪槐等。

野草主要有狗尾草、稗子、野麦、黑三棱、黄背草、灯心草、牛草、熟禾、林地早、狼尾草、老芸草、止血马塘、油草、猫尾草、雀麦草、草珠珠、狐茅、纤毛鹅冠草、知风草、高野黍、高瓜茅、牛筋草、虎尾草、香附、苔草、野燕麦、枝子、韭白、山扁豆、野绿豆、荆三棱、野黄芪、小苜蓿、田皂角、细梗胡、紫云英、铁扫帚、苦刺、胡板子、野百合、野花生、鸦葱、山牛蒡、野豌豆、叶蚂蝗、毛耳朵、鸡眼草、山豆花、大苦菜、青蒿、苣荬菜、曲曲菜、大连蒿、苦菜、小苏子、牡蒿、狗尾巴花、水红、麦蒿等。

## 2.2 调查区域社会经济概况

### (1) 综述

初步核算，2018 年实现地区生产总值 3517.07 亿元，按可比价格计算，增长 9.8%。其中，第一产业增加值 73.7 亿元，增长 3.81%；第二产业增加值 1578.2 亿元，增长 9.12%；第三产业增加值 1865.17 亿元，增长 10.39%。三次产业比例为 2.10：44.87：53.03。

全年财政总收入 435.2 亿元，增长 19.4%。一般公共预算收入 262.7 亿元，增长 7.8%。其中，税收收入 217.9 亿元，增长 10.6%；增值税 80.4 亿元，增长 2.3%；企业所得税 41.0 亿元，增长 14.9%；个人所得税 9.0 亿元，增长 15.7%；城市维护建设税 14.4 亿元，下降 4.3%。全年财政支出 407.4 亿元，增长 23.6%。一般公共预算支出 221.7 亿元，增长 11.7%。其中，一般公共预算支出 32.8 亿元，增长 18.1%；教育支出 50.8 亿元，增长 7.7%；科学技术支出 2.9 亿元，下降 64.7%；社会保障和就业支出 22.5 亿元，下降 15.5%；城乡社区事务支出 41.0 亿元，增长 12.7%。全年完成税收收入 455.2 亿元，增长 6.6%。

### (2) 第一产业

2018 年，第一产业增加值 73.7 亿元，增长 3.81%。其中，海洋第一产业增加值 35 亿元，增长 4.1%。

2018 年全年粮食播种面积 74.3 万亩，增长 4.7%。粮食总产量达到 26.4 万吨，增长 7.9%。实现农业总产值 138.6 亿元，增长 6.0%；农业增加值 78.0 亿元，可比增长 3.97%。农业、林业、牧业、渔业和农林牧渔服务业增加值占农业增加值的比重分别为 34.4%、0.5%、

7.8%、51.8%和 5.5%。

2018 年全年完成造林面积 21500 亩，增长 301.2%。其中，荒山造林 50 亩，增长 66.7%。林木绿化率 47.4%，比上年提高了 0.5 个百分点。全年完成森林抚育面积 10000 亩，下降 66.7%。

2018 年全年肉蛋奶总产量实现 10.9 万 t，增长 10.1%。

2018 年全年实现水产品总产值 80.2 亿元，增长 4%。完成水产品总产量 35.02 万 t，增长 0.88%。其中，捕捞产量 6.25 万吨，下降 1.13%；养殖产量 28.77 万 t，增长 1.3%。海水养殖产量 28.45 万 t，占水产品总产量的 81.2%。海、淡水养殖面积 12076.1 hm<sup>2</sup>，下降 0.3%。

2018 年农机总动力 81.44 万 kw，下降 4.63%。农用拖拉机 4.74 万台，增长 0.1%。农作物生产综合机械化水平 97.92%。灌溉农田机电井数 10229 眼，农业有效灌溉面积 44990 hm<sup>2</sup>。

### （3）第二产业

2018 年全年完成工业总产值 4193 亿元，增长 16.5%。其中，规模以上工业产值 4126.5 亿元，增长 17.3%。规模以上工业增加值增长 9.5%。实现规模以上工业利润 246.7 亿元，下降 2.06%；实现规模以上工业利税 438.3 亿元，下降 2.33%。

2018 年全年建筑业实现增加值 186.7 亿元，增长 17%。

### （4）第三产业

第三产业增加值 1865.17 亿元，增长 10.39%。

#### 1) 交通运输、邮电和旅游业

2018 年全年港口货物和集装箱吞吐量分别达到 5.4 亿 t 和 1931.5

万标箱。

新修通村（居）公路 48 km。全区行政村（居）（不含灵山岛 3 个村）均实现“村村通”（以新标准距村庄零公里计算），通村（居）率达到 100%。全区公路总里程达到 3209.2 km（国道、省道公路 404.6 km、城市道路 694.6km、农村公路 2110 km）。

2018 年全区新增道路运输企业 187 家，其中水运企业 18 家。新增道路货运车辆 2868 辆。年末，全区各类货物运输业户达到 1061 家。营运机动车船达到 22277 辆（艘），其中，客车 329 辆，公交车 2207 辆，出租车 711 辆，营运货车 19000 辆，营运客船 14 艘、货船 16 艘。全年共完成公路客运量 578.5 万人次，旅客周转量（不含公交）85930.3 万人次公里。完成货运量 9375 万吨，货物周转量 1841881 万 t\*km，分别比上年增长 8.5%、3.2%。年末公交车线路 228 条，增长 28.1%。

2018 年全年完成邮政业务总量 14100.3 万元，下降 18.2%。订销报纸 2627.1 万份，下降 2.8%。全年完成电信业务总量 15 亿元。网络信息技术不断普及和提高，互联网用户累计达 118.7 万户。年末固定电话用户达到 20.8 万户，其中城市用户 14.4 万户，农村用户 6.4 万户。全区移动电话发展到 220.5 万户，其中年内新增 29 万户。

2018 年全年接待国内外游客 2530 万人次，实现旅游业总收入 267.8 亿元，同比分别增长 14.3%、22.3%。年末，拥有星级酒店 22 家，其中四星级酒店 6 家，三星级酒店 16 家；拥有 A 级景区 23 处，其中 4A 级景区 9 处，3A 级景区 6 处，2A 级景区 8 处。

2018 年拥有旅行社 38 个，其中经营出境旅游业务旅行社 3 个，

经营入境和国内旅游业务旅行社 35 个。

## 2) 金融业

年末金融系统本外币存款余额达到 1888.5 亿元，比年初增加 249.2 亿元。其中，个人储蓄存款额 811 亿元，比年初增加 66.9 亿元。本外币贷款余额 2011.9 亿元（含区外政策性贷款 372.1 亿元），比年初增加 189.6 亿元。

保险业实现保费收入 44 亿元，增长 6.8%。其中，产险公司实现保费收入 15.2 亿元，增长 6.8%；寿险公司实现保费收入 28.8 亿元，增长 6.8%。

证券公司代理买卖证券交易金额 942.2 亿元，下降 17.1%。年末私募基金机构 35 家，管理基金规模 41.9 亿元。境内外上市公司累计 15 家，比上年增加 3 家。“新三板”挂牌企业 18 家，蓝海股权交易中心挂牌企业 122 家，比上年增加 6 家。

## 2.3 调查地块水文地质条件

大湾港路东、承恩路南地块水文地质资料参考青岛当代原绿企业管理有限公司提供的由山东建材勘察测绘研究院有限公司编制的《青岛当代阅 MOMA 项目岩土工程勘察报告》；滨海大道南、大湾港路东地块及昆仑山南路、南港路北地块距离较近，水文地质条件参考由青岛康大房地产开发有限公司提供的由青岛瑞源工程集团有限公司编制的《康大玺樾府岩土工程勘察报告》。

## 2.3.1 地层结构

### 2.3.1.1 大湾港路东、承恩路南地块

根据地表调查和钻探揭露，场地地层主要有第四系全新统填土层、冲洪积相及燕山晚期侵入岩层。岩土特征自上而下分述如下：

①杂填土（ $Q_4^{pd}$ ）：杂色，松散，稍湿，以碎块石、建筑垃圾及生活垃圾为主，粒径一般约 50~300mm，最大约 400mm，含少量粘性土、风化砂，底部淤泥浸染呈灰黑色，回填时间约 5~8 年，该层未经压实处理，均匀性差。

该层在勘探场区大部分勘探点（共 35 个）揭露，厚度：1.80~6.00m，层底标高：5.11~9.06m，层底埋深：1.8~6.00m。

①-1 素填土（ $Q_4^{ml}$ ）：黄褐色、灰褐色，松散，稍湿，以粘性土、砂状风化物及碎块石为主，粒径约为 50~300mm，回填时间约 5~8 年，该层未经处理，均匀性差。

该层在勘探场区部分勘探点（共 26 个）揭露。厚度：2.20~5.00m，层底标高：5.66~8.94m，层底埋深：2.20~5.00m。

②淤泥质土（ $Q_4^{al+pl}$ ）：灰黑色，流塑，饱和，以淤泥质粉质粘土为主，局部混约 10~30% 中粗砂粒，见腐殖质，稍有臭味。

该层在勘探场区部分勘探点（共 6 个）揭露。厚度：0.90~1.60m，层底标高：6.87~8.04m；层底埋深：3.10~4.60m。

③中粗砂（ $Q_4^{al+pl}$ ）：灰褐色、褐黄色，稍密~中密，湿~饱和，级配一般，含少量粘性土，局部夹粉细砂薄层（厚约 10~40cm），底部见砾石，粒径 2~5cm，主要矿物成分为长石、石英。

该层在勘探场区大部分勘探点（共 57 个）揭露。厚度：0.70～7.20m，层底标高：-2.91～6.70m；层底埋深：5.00～14.70m。

③-1 粉质粘土（ $Q_4^{al+pl}$ ）：黄褐色，可塑，局部软塑，含少量中粗砂粒，局部夹粉土、中粗砂薄层（厚约 10～40cm），干强度中等，韧性中等，切面稍有光泽。

该层在勘探场区部分勘探点（共 52 个）揭露。厚度：0.80～7.50m，层底标高：-0.94～6.55m；层底埋深：4.30～13.80m。

③-2 粉土（ $Q_4^{al+pl}$ ）：黄褐色，中密～密实，湿，含少量锈斑，局部夹粉质粘土薄层（厚约 10～30cm），摇震反应中等，干强度低等，韧性低等。

该层在勘探场区部分勘探点（共 6 个）揭露。厚度：0.90～4.70m，层底标高：1.88～7.50m，层底埋深：4.20～8.40m。

④强风化凝灰岩（ $KqS$ ）：灰白色、紫红色，凝灰结构，块状构造，结构大部分破坏，风化裂隙很发育，晶屑玻屑含量 10%～50%，晶屑以石英、长石及少量暗色矿物组成，玻屑含量 3～10%，玻璃质。岩芯呈角砾状、碎块状，手掰可碎，干钻不易钻进。岩石坚硬程度属较软岩，岩体完整程度属破碎，岩体基本质量等级为 V 级。该岩层遇水具有可软化性、崩解性、开挖后有进一步风化的可能。

该层在勘探场区部分勘探点（共 20 个）揭露。厚度：0.50～6.50m，层底标高：-9.19～2.85m，层底埋深：8.00～19.50m。

⑤中风化凝灰岩（ $KqS$ ）：灰白色、紫红色，凝灰结构，块状构造，结构大部分破坏，风化裂隙很发育，晶屑玻屑含量 10%～50%，晶屑

以石英、长石及少量暗色矿物组成，玻屑含量 3~10%，玻璃质。岩芯多呈块状、短柱状，锤击可碎。岩石坚硬程度属较硬岩，岩体完整程度属较破碎，岩体基本质量等级为IV级。该层开挖后有进一步风化的可能。

该层在勘探场区所有勘探点揭露，均未穿透，最大揭露厚度 13.50 m。

### 2.3.1.2 滨海大道南、大湾港路东地块及昆仑山南路、南港路北地块

根据地表调查和钻探揭露，场地地层主要有第四系全新统填土层、冲洪积相及燕山晚期侵入岩层。岩土特征自上而下分述如下：

①素填土 ( $Q_4^{ml}$ )：灰黄色~黄褐色，稍湿~饱和，松散，主要由风化砂、粘性土组成，含植物根系，局部见少量建筑垃圾及碎石，该层未经压实处理，回填年限小于 5 年，该层未经压实处理。

该层在勘探场区大部分勘探点（145 个）揭露，层厚 0.20~13.60 m，层底标高 4.50~35.18 m，层底埋深 0.20~13.60 m。

①-1 杂填土 ( $Q_4^{ml}$ )：杂色，稍湿~饱和，松散，主要由建筑垃圾、粘性土组成，含少量风化砂，局部见少量块石及碎石，回填年限小于 3 年，该层未经压实处理。

该层在勘探场区部分勘探点（17 个）揭露，层厚 1.40~13.50 m，层底标高 4.11~28.69 m，层底埋深 1.40~13.50 m。

②粉质粘土 ( $Q_4^{al+pl}$ )：黄褐色~灰褐色，可塑~硬塑，干强度及韧性中等~高，见少量铁锰质结核，切面较光滑，局部见少量碎石。

该层在勘探场区部分勘探点（80 个）揭露，层厚 0.50~8.40 m，

层底标高 5.62~31.21 m，层底埋深 1.50~15.20 m。

③强风化流纹岩 ( $\lambda\pi KqS$ ): 灰黄色、紫红色，斑状结构、流纹构造，节理裂隙发育，矿物以石英、长石、角闪石为主。岩芯较破碎，呈角砾状、碎块状。岩芯采取率 68%，RQD 较差的。岩体完整程度等级为极破碎，岩石的坚硬程度等级为软岩，岩体基本质量等级为V级。该岩层遇水具有可软化性、崩解性、开挖后有进一步风化的特征。

该层在勘探场区部分勘探点（63 个）揭露，最大揭露层厚 7.10 m。

④中风化流纹岩 ( $\lambda\pi KqS$ ): 黄灰色、紫红色，斑状结构、流纹构造，节理裂隙稍发育，矿物以石英、长石、角闪石为主。岩体切割成岩块，岩芯呈块状、短柱状、柱状，岩芯采取率 90%，RQD 较差的。岩石坚硬程度等级为较硬岩，岩体完整程度等级为较破碎，岩体基本质量等级为V级。该岩层开挖后有进一步风化的特征。

该层在勘探场区所有勘探点（168 个）揭露，最大揭露厚度 18.20 m。

## 2.3.2 地下水埋藏条件

### 2.3.2.1 大湾港路东、承恩路南地块

地下水按赋存方式分为第四系松散堆积层的孔隙水和基岩风化裂隙水。孔隙水与基岩风化裂隙水水力联通，具自由水面，为潜水。砂及强风化基岩为主要含水层，粉土、淤泥质土为弱透土层，粉质粘土、中风化基岩为相对隔水层。大气降水为主要补给源，以侧向径流排泄和蒸发方式排泄。勘察期间为本地区枯水期，野外实测的稳定水

位埋深 5.3~7.5 m；稳定水位标高 3.90~5.56 m。根据区域水文地质资料，地下水位年变幅为 2.0 m，历年最高水位标高为 7.5 m。

### **2.3.2.2 滨海大道南、大湾港路东地块及昆仑山南路、南港路北地块**

地下水按赋存方式分为第四系松散堆积层的孔隙水和基岩风化裂隙水。孔隙水与基岩风化裂隙水水力联通，具自由水面。填土层、强风化基岩为主要含水层，粉质粘土、中风化基岩为相对隔水层。大气降水为主要补给源，以侧向径流排泄和蒸发方式排泄。勘察期间为本地区枯水期~平水期，2020年3月28日进行前期完成钻孔野外水位测量，野外实测的稳定水位 1.70~10.50 m，稳定水位标高 6.63~10.30 m；2020年10月21日进行后期完成钻孔野外水位测量，野外实测的稳定水位 1.80~11.40 m，稳定水位标高 6.28~11.20 m；两次野外水位测量综合结果：野外实测的稳定水位 1.70~11.40 m，稳定水位标高 6.28~11.20 m，历年最高水位 13.00 m；根据区域水文地质资料，地下水位年变幅为 2.00 m。

## **2.4 地块的现状和历史**

### **2.4.1 地块历史沿革**

#### **2.4.1.1 大湾港路东、承恩路南地块历史沿革**

根据 Google Earth 卫星影像图，大湾港路东、承恩路南地块历史上属于耕地和空地，2005年地块为一片空地；未做其他用途，2021年地块内菜地被拆除，地块进行了平整。



图 2-2 2005 年 06 月 Google Earth 卫星影像图

根据 Google Earth 卫星影像图，2005 年地块为一片空地。



图 2-3 2009 年 07 月 Google Earth 卫星影像图

根据 Google Earth 卫星影像图，2009 年地块内为耕地，种植有农作物。



图 2-4 2014 年 10 月 Google Earth 卫星影像图

根据 Google Earth 卫星影像图，2014 年地块内为耕地，种植有农作物。



图 2-5 2017 年 11 月 Google Earth 卫星影像图

根据 Google Earth 卫星影像图，2017 年地块内为耕地，种植有农

作物。



图 2-6 2021 年 05 月 Google Earth 卫星影像图

根据 Google Earth 卫星影像图，2021 地块内菜地已被清除，地块进行了平整。

#### 2.4.1.2 滨海大道南、大湾港路东地块历史沿革

根据 Google Earth 卫星影像图，滨海大道南、大湾港路东地块历史上属于耕地、林地和空地，2011 年前主要作为耕地种植农作物，2013 年逐渐成为林地和空地，2019 年主要为空地，2021 年后地块已经开始进行施工建设。



图 2-7 2005 年 04 月 Google Earth 卫星影像图

根据 Google Earth 卫星影像图，2005 年地块内存在多块梯田，主要是耕地。



图 2-8 2009 年 07 月 Google Earth 卫星影像图

根据 Google Earth 卫星影像图，与 2005 年相比，2009 年地块内

变化不大。



图 2-9 2011 年 12 月 Google Earth 卫星影像图

根据 Google Earth 卫星影像图，与 2009 年相比，2011 年地块内变化不大。

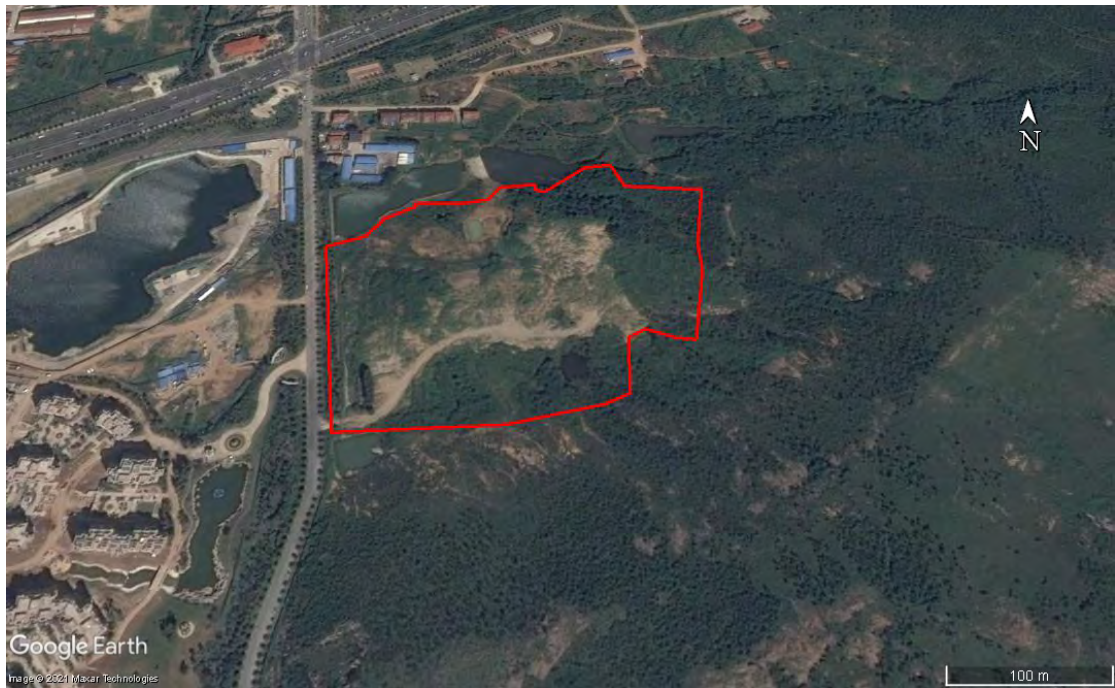


图 2-10 2013 年 08 月 Google Earth 卫星影像图

根据 Google Earth 卫星影像图，2013 年地块内耕地逐渐退化成林地和空地。



图 2-11 2017 年 05 月 Google Earth 卫星影像图

根据 Google Earth 卫星影像图，2017 年地块内空地面积变大，林地面积在缩减。



图 2-12 2019 年 09 月 Google Earth 卫星影像图

根据 Google Earth 卫星影像图，2019 年地块经过清理，大部分土地已转变为空地。



图 2-13 2021 年 05 月 Google Earth 卫星影像图

根据 Google Earth 卫星影像图，2021 年地块内已经开已经有施工痕迹。

#### 2.4.1.3 昆仑山南路西、南港路北地块历史沿革

根据 Google Earth 卫星影像图，昆仑山南路西、南港路北地块历史上属于耕地、林地和空地，2004 年~2011 年地块内主要为林地和耕地，2013 后耕地逐渐转化成林地和空地，2017 年后空地长满植被逐渐转化为林地，2019 年后林地被人工清理又转化为空地，目前该地块属于一块空地。



图 2-14 2004 年 09 月 Google Earth 卫星影像图

根据 Google Earth 卫星影像图，2004 年地块内为林地和耕地。



图 2-15 2009 年 07 月 Google Earth 卫星影像图

根据 Google Earth 卫星影像图，与 2003 相比，2009 年地块内变化不大。



图 2-16 2011 年 12 月 Google Earth 卫星影像图

根据 Google Earth 卫星影像图，与 2009 年相比，2011 年地块内变化不大。

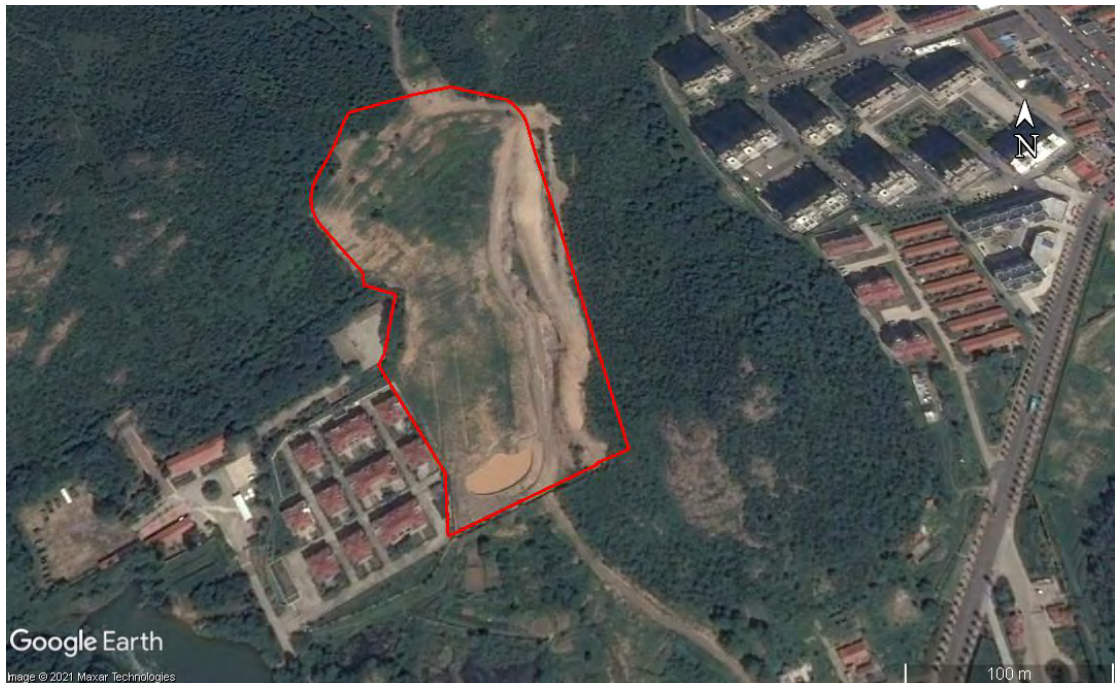


图 2-17 2013 年 08 月 Google Earth 卫星影像图

根据 Google Earth 卫星影像图，与 2011 年相比，2013 年地块内

耕地逐渐退化成林地和空地。



图 2-18 2017 年 05 月 Google Earth 卫星影像图

根据 Google Earth 卫星影像图，2017 年地块内的空地长上植被，转化为林地。



图 2-19 2019 年 09 月 Google Earth 卫星影像图

根据 Google Earth 卫星影像图，2019 年地表经过人工清理，大部分林地已转变为空地。



图 2-20 2021 年 05 月 Google Earth 卫星影像图

根据 Google Earth 卫星影像图，2021 年地块长了少量植被，处于待开发状态。

## 2.4.2 地块现状情况

### 2.4.2.1 大湾港路东、承恩路南地块现状

我单位项目人员于 2021 年 6 月对大湾港路东、承恩路南地块进行现场踏勘，通过现场调查与周边走访，获得地块现状信息如下。

大湾港路东、承恩路南地块目前正在建设灵山湾当代阅住宅项目，四周设置有围挡。项目于 6 月份正式开工，目前处于桩基施工阶段。



项目部大门



地块围挡



地块内部施工现场



地块内部施工现场

图 2-21 湾港路东、承恩路南地块现状图

#### 2.4.2.2 滨海大道南、大湾港路东地块现状

我单位项目人员于 2021 年 6 月对滨海大道南、大湾港路东地块现状进行现场踏勘，通过现场调查与周边走访，获得地块现状信息如下。

滨海大道南、大湾港路东地块目前正在建设康大玺樾府住宅项目，四周设置有围挡。项目目前正处于住宅楼建设施工阶段。



项目售楼中心



项目部大门



地块内部施工现场



地块内部施工现场

图 2-22 滨海大道南、大湾港路东地块现状图

### 2.4.2.3 昆仑山南路西、南港路北地块现状

我单位项目人员于 2021 年 6 月对昆仑山南路西、南港路北地块现状进行现场踏勘，通过现场调查与周边走访，获得地块现状信息如下。

昆仑山南路西、南港路北地块目前为一片空地，地块内长满了杂草，通过现场的开挖痕迹，可以看出地块四周进行过清表工作，但未进行其他建设施工。



进场道路



地块内的集装箱和活动板房



地块内部长满杂草



地块内部长满杂草

图 2-23 昆仑山南路西、南港路北地块现状图

## 2.5 相邻地块的现状和历史

### 2.5.1 相邻地块历史沿革

#### 2.5.1.1 大湾港路东、承恩路南地块相邻地块历史沿革

根据 Google 卫星影像图，大湾港路东、承恩路南地块相邻地块近 15 年来变化不大，主要作为居住用地、公共设施用地、工业用地等使用。



图 2-24 2005 年 04 月 Google Earth 卫星影像图

根据 Google 卫星影像图，2005 年调查地块相邻地块主要为居住用地、空地，西北侧距离调查地块 180 m 处为青岛胶南三星针织有限公司厂房。



图 2-25 2009 年 07 月 Google Earth 卫星影像图

根据 Google 卫星影像图，与 2005 年相比，2009 年调查地块相邻地块变化不大。

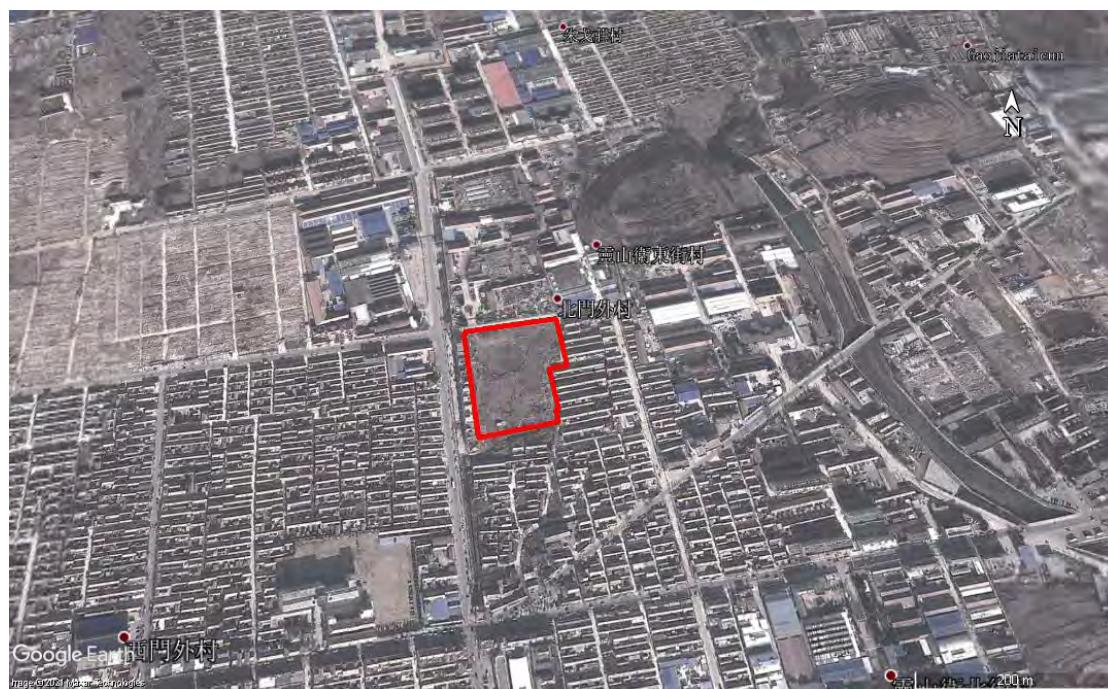


图 2-26 2011 年 05 月 Google Earth 卫星影像图

根据 Google 卫星影像图，与 2009 年相比，2011 年调查地块相邻地块变化不大。



图 2-27 2014 年 10 月 Google Earth 卫星影像图

根据 Google 卫星影像图，2014 年调查地块相邻地块西侧 1 处居民区被拆迁。



图 2-28 2017 年 11 月 Google Earth 卫星影像图

根据 Google 卫星影像图，2017 年调查地块相邻地块西侧 1 处居民区重新建好高层住宅楼。



图 2-29 2021 年 05 月 Google Earth 卫星影像图

根据 Google 卫星影像图，与 2017 年相比，2021 年调查地块相邻地块变化不大。

### 2.5.1.2 滨海大道南、大湾港路东地块相邻地块历史沿革

根据 Google 卫星影像图，相邻地块近 15 年来变化不大，主要作为耕地、林地、居住用地、公共设施用地等使用。



图 2-30 2003 年 09 月 Google Earth 卫星影像图

根据 Google 卫星影像图，相邻地块主要为耕地、林地、住宅、水域。



图 2-31 2009 年 07 月 Google Earth 卫星影像图

根据 Google 卫星影像图，相邻地块主要为耕地、林地、住宅、

水域。



图 2-32 2011 年 12 月 Google Earth 卫星影像图

根据 Google 卫星影像图，2011 年西侧水域被填并建设有住宅，北侧修建了 2 个水塘。



图 2-33 2013 年 08 月 Google Earth 卫星影像图

根据 Google 卫星影像图，2013 年后调查地块相邻地块西侧住宅逐渐变多。



图 2-34 2017 年 05 月 Google Earth 卫星影像图

根据 Google 卫星影像图，2017 年调查地块相邻地块西侧住宅继续变多。



图 2-35 2019 年 09 月 Google Earth 卫星影像图

根据 Google 卫星影像图，2019 年调查地块相邻地块与 2017 年相比变化不大。



图 2-36 2021 年 05 月 Google Earth 卫星影像图

根据 Google 卫星影像图，2021 年调查地块相邻地块与 2019 年相比变化不大。

### 2.5.1.3 昆仑山南路西、南港路北地块相邻地块历史沿革

根据 Google 卫星影像图，相邻地块近 15 年来变化不大，主要作为林地、居住用地等使用。



图 2-37 2004 年 09 月 Google Earth 卫星影像图

根据 Google 卫星影像图,2004 年调查地块相邻地块主要为林地、住宅。



图 2-38 2009 年 07 月 Google Earth 卫星影像图

根据 Google 卫星影像图,2009 年调查地块东侧相邻地块新建有

高层住宅。

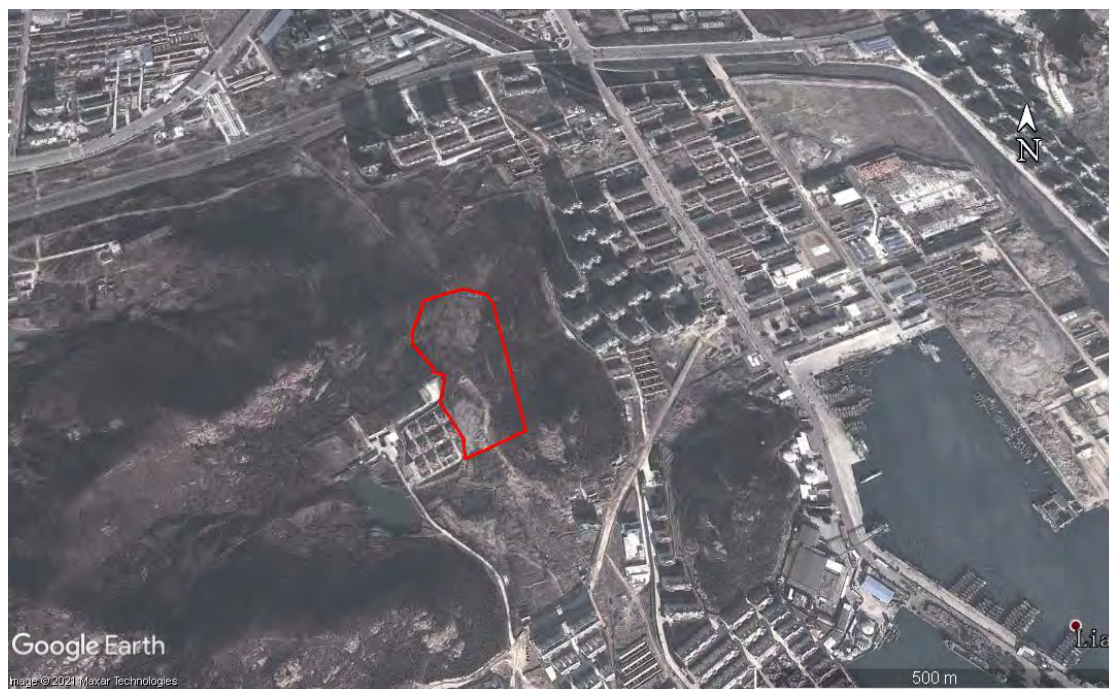


图 2-39 2011 年 12 月 Google Earth 卫星影像图

根据 Google 卫星影像图，2011 年调查地块相邻地块与 2009 年相比变化不大。



图 2-40 2013 年 08 月 Google Earth 卫星影像图

根据 Google 卫星影像图，2013 调查地块东侧相邻地块新建一条通往调查地块的土路。



图 2-41 2017 年 05 月 Google Earth 卫星影像图

根据 Google 卫星影像图，2017 调查地块南侧相邻地块出现一片空地。



图 2-42 2019 年 09 月 Google Earth 卫星影像图

根据 Google 卫星影像图，2017 调查地块南侧相邻地块新建有小区。



图 2-43 2021 年 05 月 Google Earth 卫星影像图

根据 Google 卫星影像图，2021 调查地块相邻地块与 2019 年相比变化不大。

表 2-1 灵山卫街道大湾港路东侧地块相邻地块历史变革

地块	相对位置	历史沿革
大港湾路东、承恩路南地块	地块北侧	近 15 年为空地 and 居住用地，西北侧距离调查地块 180 m 处为青岛胶南三星针织有限公司厂房
	地块西侧	2009 年前为居住用地，2011 年后建有 3~4 层商住用地
	地块东侧	近 15 年为居住用地
	地块南侧	近 15 年为居住用地
滨海大道南、大湾港路东地块	地块北侧	2011 年前主要为耕地 and 少量住宅用地，2011 年后耕地向林地转变
	地块西侧	2009 年为一水域，2011 后逐渐开始建设住宅，目前已经建有 2 个小区

	地块东侧	近 15 年为林地
	地块南侧	近 15 年主要是林地，2009 年后建设有少量住宅
昆仑山南路西、南港路北地块	地块北侧	近 15 年为林地
	地块西侧	近 15 年为林地和住宅
	地块东侧	近 15 年为林地和住宅
	地块南侧	近 15 年为林地，2019 年后新建有住宅

## 2.5.2 相邻地块现状情况

### 2.5.2.1 大港湾路东、承恩路南地块相邻地块现状

根据现场踏勘结果，调查地块东侧和南侧为民房，北侧为一处简易的停车场，西侧为大湾港路乡镇商业街，西北侧 180 m 处有一处工业用地，属于青岛胶南三星针织有限公司厂房。



东侧民房



南侧民房



西侧商业街



北侧简易停车场



青岛胶南三星针织有限公司



青岛三星污水处理车间

图 2-44 大港湾路东、承恩路南地块相邻地块现状图

### 2.5.2.2 滨海大道南、大湾港路东地块相邻地块现状

根据现场踏勘结果，调查地块东侧和南侧为林地，北侧为一处水塘，水塘对岸有少量低层建筑和驾校，西侧为 2 个居民小区。



东侧林地



南侧林地



西侧居民小区 1



西侧居民小区 2



北侧水塘



北侧驾校和低层房屋

图 2-45 滨海大道南、大湾港路东地块相邻地块现状图

### 2.5.2.3 昆仑山南路西、南港路北地块相邻地块现状

根据现场踏勘结果，调查地块东侧和北侧为林地，西侧和南侧为居民小区。



东侧林地



南侧居民小区



西侧居民小区



北侧林地

图 2-46 昆仑山南路西、南港路北地块相邻地块现状图

## 2.6 地块四周敏感目标

### 2.6.1 大港湾路东、承恩路南地块四周敏感目标

大港湾路东、承恩路南地块边界四周 500 m 范围内的敏感目标主要为居住用地和公共服务用地。



图 2-47 大港湾路东、承恩路南四周敏感目标位置

表 2-2 大港湾路东、承恩路南四周敏感位置信息

序号	敏感目标名称	性质	方位	与本地块距离
1	汇祥花园东区	住宅	北	300 m
2	北门外社区	住宅	西北	382 m
3	青岛大地幼儿园	公共服务-学校	西北	147 m
4	北门里村	住宅	西	150 m
5	西门外村	住宅	西南	500 m
6	灵山卫小学	公共服务-学校	西南	220 m
7	南街村	住宅	西南	450 m
8	东街村	住宅	南	5 m
9	东门外村	住宅	东	5 m

### 2.6.2 滨海大道南、大湾港路东地块四周敏感目标

滨海大道南、大湾港路东地块边界四周 500 m 范围内的敏感目标主要为居住用地。



图 2-48 滨海大道南、大湾港路东地块四周敏感目标位置

表 3-3 滨海大道南、大湾港路东地块四周敏感位置信息

序号	敏感目标名称	性质	方位	与本地块距离
1	南门里村	住宅	西北	500 m
2	观海华庭	住宅	北	80 m
3	荷塘悦色	住宅	北	147 m
4	康大御金湾	住宅	西	50 m
5	康大山语海	住宅	西	50 m
6	大湾社区	住宅	南	420 m

### 2.6.3 昆仑山南路西、南港路北地块四周敏感目标

昆仑山南路西、南港路北地块边界四周 500 m 范围内的敏感目标主要为居住用地和公共服务用地。



图 2-49 昆仑山南路西、南港路北地块四周敏感目标位置

表 3-4 昆仑山南路西、南港路北地块四周敏感位置信息

序号	敏感目标名称	性质	方位	与本地块距离
1	德惠凤凰都	住宅	北	380 m
2	北港路幼儿园	学校	北	230 m
3	金柏花园	住宅	东北	480 m
4	新世纪花园	住宅	东北	220 m
5	康大海港苑	住宅	东	400 m
6	津盘凤凰都	住宅	东	200 m
7	西海菩提	住宅	西	10 m
8	海信珠山小镇	住宅	南	20 m
9	海信积米崖	住宅	西南	330 m
10	碧海临峰	住宅	南	410 m

## 2.7 地块利用的规划

根据青岛当地相关政府文件，本次调查涉及到的 3 个地块规划如下表所示。

表 3-5 各地块未来规划

序号	地块名称	面积(m <sup>2</sup> )	批复文号	批复时间	批复用途	受让人
1	大港湾路东、承恩路南地块	16001	青黄政地供字(2021)9号文	/	城镇住宅用地	青岛当代原绿企业管理有限公司
2	滨海大道南、大湾港路东地块	61438	青黄政地供字(2020)237号	2020.9.21	城镇住宅用地	青岛康大房地产开发有限公司
3	昆仑山南路西、南港路北地块	36288	青黄政地供字(2020)239号	2020.9.21	社会福利用地	青岛太阳谷颐养运营管理有限公司

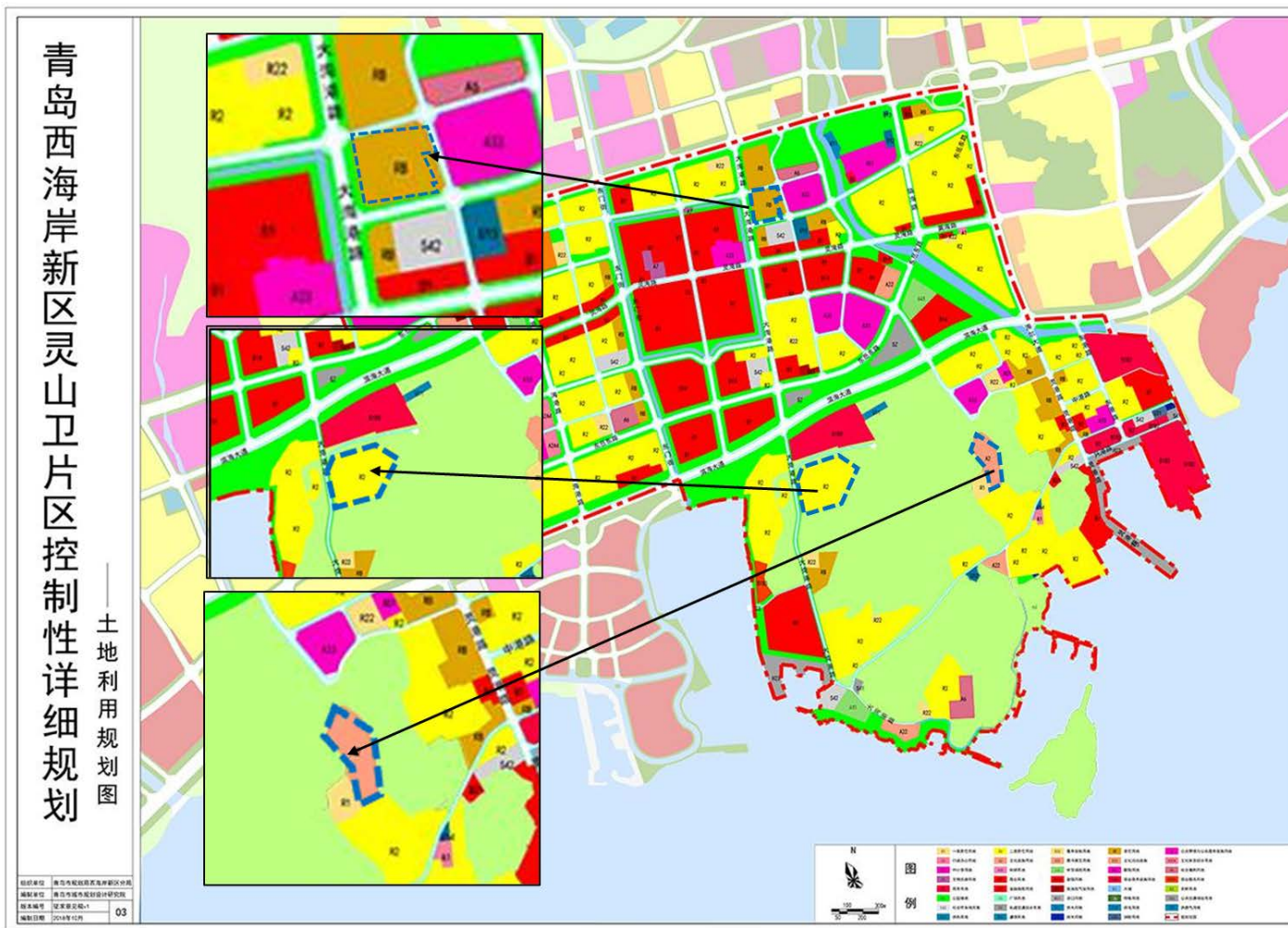


图 2-50 地块规划图（青色虚线框范围内）

### 3 地块资料收集、现场踏勘及人员访谈

#### 3.1 资料收集

通过信息检索、部门走访、电话咨询等途径，广泛收集地块及周边区域的自然环境状况、环境污染历史、地质、水文地质等信息。通过对相关资料的审核，调查人员应根据专业知识和经验判断资料的有效性，并分析地块可能涉及的污染物种类。

表 3-1 资料清单

编号	资料类别	资料名称	收集途径
1	地块利用变迁资料	地块及其相邻区域开发及活动状况的航片或卫星图片	访谈、档案馆等
		地块的土地使用和规划资料	
		地块利用变迁过程中的场地内建筑、设施、工艺流程和生产污染等的变化情况	
2	地块环境资料	相邻地块农田影响初步、详细调查报告	访谈、网上查询等
		地块与周边区域环境的位置关系	
3	企业资料	环境影响评价报告书、表	档案馆、网上查询等
		相关企业的产品、原辅材料资料	
		地块的平面位置图	
		相关工艺流程图	
		相关企业的土壤环境调查方案	
4	相关政府文件	区域环境保护规划、环境质量公告	网上查询等
		企业在政府部门相关环境备案和批复	
5	地块所在区域自然和社会信息	地理位置图、地形、地貌、土壤、水文、地质、气象、地勘资料	网上查询、档案馆等
		人口密度和分布、敏感目标分布	
		区域所在地的经济现状和发展规划	
		区域土地利用规划	

我司调查小组成员通过信息检索、部门走访、电话咨询等途径，

收集地块及其相邻地块的开发及活动状况的航片或卫星图片、地块的土地使用和规划资料、地块的房产权证及平面布置图、地块利用变迁过程中的地块内建筑的变化情况。由于地块内前期为耕地，无工业企业生产活动，因此并无环评报告，主要通过人员访谈、现场踏勘途径对地块进行全面的了解。收集的自然信息资料包括地理位置图、地形、地貌、土壤、地质和气象资料、地勘资料等，社会信息包括人口密度和分布，敏感目标分布，区域所在地的经济现状和发展规划，相关国家和地方的政策、法规与标准。

项目所在各个地块资料较为完备，可满足地块第一阶段调查工作的要求。通过资料分析，调查地块没有经历频繁的用地性质变更，判断地块受污染的可能性小。

## 3.2 现场踏勘

### 3.2.1 踏勘记录

2021年6月对调查地块内部及周边区域进行了现场踏勘，重点踏勘对象为地块内的情况，如地面上的沟、渠、水池、废物堆放地、井等。同时，踏勘并记录周围区域概况包括地形地貌、相邻地块概况及周边敏感目标，并明确其与地块的相对位置关系。

表 3-2 地块调查现场踏勘记录表

地块名称	踏勘内容	踏勘记录
大湾港路东、承恩路南地块	地块内部	土地已平整并开始进行桩基施工；区域内无地表径流、沟渠，无地下水井；区域内未闻到化学品味道等刺激性气味，未见明显污染痕迹。

	相邻地块	东侧为东门外村民房；南侧为东街村民房；西侧为大港路商业街；北侧为简易停车场；西北侧 180 m 有工矿企业；西北侧有幼儿园；西南侧有小学。
滨海大道南、大湾港路东地块	地块内部	地块四周设置围挡，内部已经开始住宅楼建设
	相邻地块	地块东侧和南侧为林地，北侧为一处水塘，水塘对岸有少量低层建筑和驾校，西侧为 2 个居民小区，周边无工矿企业。
昆仑山南路西、南港路北地块。	地块内部	地块内为一片空地，长满杂草
	相邻地块	地块东侧和北侧为林地，西侧和南侧为居民小区，北侧 230 m 处有一所幼儿园，周边无工矿企业



地块内部施工现场



地块内部施工现场



东侧民房



南侧民房



西侧商业街



北侧简易停车场



青岛胶南三星针织有限公司



青岛大地幼儿园

图 3-1 大湾港路东、承恩路南地块现场踏勘情况



项目售楼中心



项目部大门



东侧林地



南侧林地



西侧居民小区 1



西侧居民小区 2



北侧水塘



北侧驾校和低层房屋

图 3-2 滨海大道南、大湾港路东地块现场踏勘情况



进场道路



北侧进场道路旁幼儿园



地块内部长满杂草



地块内集装箱和活动板房



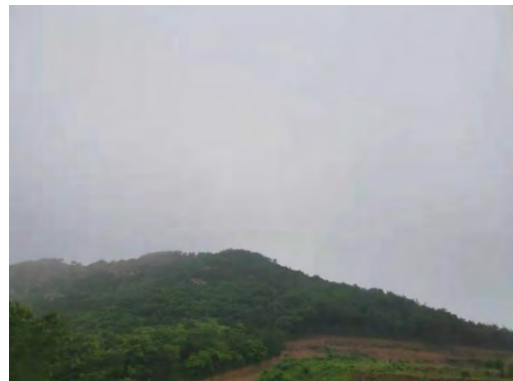
东侧林地



南侧居民小区



西侧居民小区



北侧林地

图 3-3 昆仑山南路西、南港路北地块现场踏勘情况

### 3.2.2 踏勘结果

#### (1) 大湾港路东、承恩路南地块现场踏勘结果

通过对现场实际情况的踏勘结果可知：调查地块未从事过工业企业生产活动，周边有一处工业企业——青岛胶南三星针织有限公司。青岛胶南三星针织有限公司位于地块西北侧 180 m 处，是集织布、染整、开幅定型、制衣于一体的企业。根据《青岛胶南三星针织有限公司年产 5440 t 针织光坯布、100 万件成衣改建项目环评第二次公示》，公司产生的废水、废气、固废、噪声均采取有效的污染防治措施，对周边土壤及地下水的影响非常小。该企业环保设施良好，未曾产生过环境污染事故，未曾受到过环保处罚。综合分析，调查地块土壤及地下水受到污染的可能性小。

#### (2) 滨海大道南、大湾港路东地块现场踏勘结果

通过对现场实际情况的踏勘结果可知：调查地块及周边相邻地块并未从事过工业企业生产活动，调查地块土壤及地下水受到污染的可能性小。

#### (3) 昆仑山南路西、南港路北地块现场踏勘结果

通过对现场实际情况的踏勘结果可知：调查地块及周边相邻地块并未从事过工业企业生产活动，调查地块土壤及地下水受到污染的可能性小。

### 3.3 人员访谈

通过与地块管理单位、地块周边企业和群众等以当面交流、电话交流等方式进行了访谈，了解调查地块及周边地块历史沿革、工业生

产情况、环境污染事故、周边环境敏感点等信息，核实已有的资料信息，补充获取地块相关资料信息。人员访谈现场及访谈记录见图所示，人员访谈记录表详见附件 9。



图 3-4 调查地块人员访谈情况

通过人员访谈得知 3 处调查地块历史上不存在工业企业，未从事工业生产活动，不存在工业废水排放沟渠或渗坑，不存在工业废水的地下输送管道或储存池，未发生环境污染事故，地块受到土壤和地下

水污染的可能性小。

## 4 第一阶段土壤污染状况调查结果和分析

### 4.1 调查结果

#### 4.1.1 地块内调查结果

##### (1) 大湾港路东、承恩路南地块

根据第一阶段调查结果,地块历史沿革较为清晰,主要作为空地、耕地,未做其他用途,目前本地块四周已设置围挡,并已开始进行开发建设。

根据目标调查地块历史沿革及现状情况,调查地块内现在及历史上均无可能的污染源,地块的环境状况可以接受。

##### (2) 滨海大道南、大湾港路东地块

根据第一阶段调查结果,地块历史沿革较为清晰,主要作为林地、耕地、空地,未做其他用途,目前本地块四周已设置围挡,并已开始进行住宅楼建设。

根据目标调查地块历史沿革及现状情况,调查地块内现在及历史上均无可能的污染源,地块的环境状况可以接受。

##### (3) 昆仑山南路西、南港路北地块

根据第一阶段调查结果,地块历史沿革较为清晰,主要作为林地、耕地、空地,未做其他用途,目前本地块为一片空地。

根据目标调查地块历史沿革及现状情况,调查地块内现在及历史上均无可能的污染源,地块的环境状况可以接受。

#### 4.1.2 地块周围区域调查结果

##### (1) 大湾港路东、承恩路南地块

根据第一阶段调查结果，地块周边历史沿革较为清晰，主要作为居住用地、公共管理与公共服务用地、工业用地等使用。地块周边均有一处从事工业生产活动的建设用地，根据环评文件该企业对排放的三废采取了有效的处理措施，且离目标地块距离超过 100 m，因此对目标调查地块土壤环境产生影响的可能性小。

#### (2) 滨海大道南、大湾港路东地块

根据第一阶段调查结果，地块周边历史沿革较为清晰，主要作为耕地、林地、居住用地、公共设施用地等使用。地块周边无工业企业，对目标调查地块土壤环境产生影响的可能性小。

#### (3) 昆仑山南路西、南港路北地块

根据第一阶段调查结果，地块周边历史沿革较为清晰，主要作为耕地、林地、居住用地、公共管理与公共服务用地等使用。地块周边无工业企业，对目标调查地块土壤环境产生影响的可能性小。

## 4.2 一致性及不确定性分析

### (1) 一致性分析

本报告基于资料收集、现场踏勘、现场访谈问卷，以科学理论为依据，结合专业的判断来进行逻辑推论与结果分析。通过对目前所掌握调查资料的判别和分析，并综合项目时间要求、地块条件等多因素完成，一致性分析如下表所示。

表 5-1 地块一致性分析

地块名称	关键信息	资料收集	现场踏勘	人员访谈	一致性
大湾港路东、承恩路南地块	地块历史用途变迁	Google 地图影像资料显示，地块内一直为耕地和空地	地块内无生产痕迹、无工矿企业、四周设置围挡，并已开始住宅楼建设	地块内无工矿企业生产活动，历史上为养殖水塘，填平后为空地，零星种植农作物	一致
	地块现状用途	2021 年 Google 地图影像显示地块已清表	现场已围挡并已开始建设	地块将建设住宅楼	一致
	相邻地块情况	Google 地图影像资料显示，地块周边历史上以居住用地、学校为主，有一处工矿企业	主要为居住用地、学校、公共设施用地等，有一处工矿企业	有一处工矿企业，地块内及周边未曾发生过环境污染事故	一致
滨海大道南、大湾港路东地块	地块历史用途变迁	Google 地图影像资料显示，地块内一直为耕地、林地、空地	地块内无生产痕迹、无工矿企业、四周设置围挡，并已开始住宅楼建设	地块内无工矿企业生产活动，一直属于林地、耕地、空地	一致
	地块现状用途	2021 年 Google 地图影像显示地块已开始住宅楼建设	现场已围挡并正在进行住宅楼建设	地块将建设住宅楼	一致
	相邻地块情况	Google 地图影像资料显示，地块周边历史上主要为居住用地、林地、耕地	主要为居住用地、林地	主要为居住用地、林地	一致
昆仑山南路西、南	地块历史用途变迁	Google 地图影像资料显示，地块内一直为耕地、林地、空地	地块内无生产痕迹、无工矿企业	地块内无工矿企业生产活动，一直属于林地、耕地、空地	一致

港路北地块	地块现状用途	2021 年 Google 地图影像显示地块为空地	地块为一片空地	地块将建设成疗养院	一致
	相邻地块情况	Google 地图影像资料显示，地块周边历史上主要为居住用地、林地、耕地	主要为居住用地、林地，北侧有一所幼儿园	主要为居住用地、林地	一致

## （2）不确定性分析

本报告基于材料搜集、现场访谈问卷，以科学理论为依据，结合专业的判断来进行逻辑推论与结果分析。通过对目前所掌握调查资料的判别和分析，并综合项目时间要求、地块条件等多因素完成，但因调查地块及周边地块历史较长，中间多有变动，以致存在以下不确定性。

1) 地块内无工业企业生产活动，无相关环保手续资料，现场调查主要依靠周边村民访谈并结合历史遥感影像图核实确认，因此本报告中阐述的农业生产活动与实际情况可能会稍有差异。

2) 本报告所得出的结论是基于该地块现有条件和现有评估依据，若地块发生变化，或评估依据的变更，会给报告结论带来不确定性，需重新开展相应工作。

## 5 结论和建议

### 5.1 结论

#### (1) 大湾港路东、承恩路南地块

黄岛区大湾港路东、承恩路南地块面积为 16001 m<sup>2</sup>，调查地块未来用地规划为城镇住宅用地。

根据第一阶段调查结果，调查地块原为耕地、空地，从未从事工业生产经营活动，现在处于城镇住宅楼施工建设中。

根据资料收集、人员访谈以及现场踏勘，调查地块内当前及历史上均无可能的污染源，周边有一处工业企业，已采用有效措施防治三废污染，对目标调查地块土壤环境产生影响小，地块的环境状况可以接受。

#### (2) 滨海大道南、大湾港路东地块

滨海大道南、大湾港路东地块面积为滨海大道南、大湾港路东地块面积 61438 m<sup>2</sup>，调查地块未来用地规划为城镇住宅用地。

根据第一阶段调查结果，调查地块原为耕地、林地、空地，从未从事工业生产经营活动，现在处于城镇住宅楼建设中。

根据资料收集、人员访谈以及现场踏勘，调查地块内当前及历史上均无可能的污染源，周边无工业企业生产活动，不会对目标调查地块土壤环境产生影响，地块的环境状况可以接受。

#### (3) 昆仑山南路西、南港路北地块

昆仑山南路西、南港路北地块面积为 36288 m<sup>2</sup>，地块未来规划为社会福利用地。

根据第一阶段调查结果，调查地块原为耕地、林地、空地，从未从事工业生产经营活动，现在为一片空地。

根据资料收集、人员访谈以及现场踏勘，调查地块内当前及历史上均无可能的污染源，周边无工业企业生产活动，不会对目标调查地块土壤环境产生影响，地块的环境状况可以接受。

## **5.2 建议**

(1) 目前大湾港路东、承恩路南地块和滨海大道南、大湾港路东地块正在进行住宅楼建设施工，昆仑山南路西、南港路北地块处于待开发状态，若地块在施工建设过程中发现可疑土壤问题，应立即停止施工，及时上报环境主管部门。

(2) 地块在后期建设过程中，建设单位需在施工地块内合理安置生活垃圾临时堆放点，并做好雨水冲刷和残液地下渗漏的保护措施，生活垃圾定期交由环卫部门清理，加强对地块土壤及地下水的保护。

(3) 地块在施工建设过程中，应控制好施工扬尘，避免产生二次污染，影响到周边居民的日常生活。

附件 1 专家评审意见

附件 2 修改说明

附件 3 专家复核意见

附件 4 申请表

附件 5 申请人承诺书

附件 6 报告出具单位承诺书

附件 7 委托书

## 附件 8 现场工作照片



# 附件 9 人员访谈记录表

4-5

地块名称	滨海大道、A1#楼东侧地块
访谈日期	2021.6.23
访谈人员	姓名: 朱建 单位: 中电地 联系电话: 1316216772
受访人员	受访对象类型: <input type="checkbox"/> 土地使用者 <input type="checkbox"/> 企业管理人员 <input checked="" type="checkbox"/> 企业员工 <input type="checkbox"/> 政府管理人员 <input type="checkbox"/> 环保部门管理人员 <input type="checkbox"/> 地块周边工作人员或居民 姓名: 贾文斌 单位: 中电地 职务或职称: 联系电话: 1855225951
访谈问题	1、本地块历史上是否有其它工业企业存在? <input type="checkbox"/> 是 <input checked="" type="checkbox"/> 否 <input type="checkbox"/> 不确定 若选是, 企业名称是什么? 起止时间是 年至 年
	2、本地块目前职工人数是多少? (仅针对在产企业提问)
	3、本地块是否有任何正规或非正规的工业固体废物堆放场? <input type="checkbox"/> 正规 <input type="checkbox"/> 非正规 <input checked="" type="checkbox"/> 无 <input type="checkbox"/> 不确定 若选是, 堆放场在哪里? 堆放什么废弃物?
	4、本地块内是否有工业废水排放沟渠或渗坑? <input type="checkbox"/> 是 <input checked="" type="checkbox"/> 否 <input type="checkbox"/> 不确定 若选是, 排放沟渠的材料是什么? 是否有无硬化或防渗的情况?
	5、本地块内是否有产品、原辅材料、油品的地下储罐或地下输送管道? <input type="checkbox"/> 是 <input type="checkbox"/> 否 <input type="checkbox"/> 不确定 若选是, 是否发生过泄露? <input type="checkbox"/> 是 (发生过 次) <input checked="" type="checkbox"/> 否 <input type="checkbox"/> 不确定
	6、本地块是否有工业废水的地下输送管道或储存池? <input type="checkbox"/> 是 <input checked="" type="checkbox"/> 否 <input type="checkbox"/> 不确定 若选是, 是否发生过泄露? <input type="checkbox"/> 是 (发生过 次) <input type="checkbox"/> 否 <input type="checkbox"/> 不确定
	7、本地块内是否曾发生过化学品泄漏事故? 或是否曾发生过其它环境污染事故? <input type="checkbox"/> 是 (发生过 次) <input checked="" type="checkbox"/> 否 <input type="checkbox"/> 不确定 本地块周边临近地块是否曾发生过化学品泄漏事故? 或是否曾发生过其它环境污染事故? <input type="checkbox"/> 是 (发生过 次) <input checked="" type="checkbox"/> 否 <input type="checkbox"/> 不确定
	8、是否有废气排放? <input type="checkbox"/> 是 <input checked="" type="checkbox"/> 否 <input type="checkbox"/> 不确定 是否有废气在线监测装置? <input type="checkbox"/> 是 <input checked="" type="checkbox"/> 否 <input type="checkbox"/> 不确定 是否有废气治理设施? <input type="checkbox"/> 是 <input checked="" type="checkbox"/> 否 <input type="checkbox"/> 不确定
	9、是否有工业废水产生? <input type="checkbox"/> 是 <input checked="" type="checkbox"/> 否 <input type="checkbox"/> 不确定 是否有废水在线监测装置? <input type="checkbox"/> 是 <input checked="" type="checkbox"/> 否 <input type="checkbox"/> 不确定 是否有废水治理设施? <input type="checkbox"/> 是 <input checked="" type="checkbox"/> 否 <input type="checkbox"/> 不确定
	10、本地块内是否曾闻到过由土壤散发的异常气味? <input type="checkbox"/> 是 <input checked="" type="checkbox"/> 否 <input type="checkbox"/> 不确定
	11、本地块内危险废物是否曾自行利用处置? <input type="checkbox"/> 是 <input checked="" type="checkbox"/> 否 <input type="checkbox"/> 不确定
	12、本地块内是否有遗留的危险废物堆存? (仅针对关闭企业询问) <input type="checkbox"/> 是 <input type="checkbox"/> 否 <input type="checkbox"/> 不确定
	13、本地块内土壤是否曾受到过污染? <input type="checkbox"/> 是 <input checked="" type="checkbox"/> 否 <input type="checkbox"/> 不确定
	14、本地块内地下水是否曾受到过污染? <input type="checkbox"/> 是 <input checked="" type="checkbox"/> 否 <input type="checkbox"/> 不确定

<p>15、本地块周边 1km 范围内是否有幼儿园、学校、居民区、医院、自然保护区、农田、集中式饮用水水源地、引用水井、地表水体等敏感用地？  <input checked="" type="checkbox"/>是 <input type="checkbox"/>否 <input type="checkbox"/>不确定          若选是，敏感用地类型是什么？距离有多远？          若有农田，种植农作物种类是什么？</p>	<p>居民区 15m</p>
<p>16、本地块周边 1km 内是否有水井？          若选是，请描述水井位置          距离多远？          水井的用途？          是否发生过水体混浊、颜色或气味异常等现象？          是否观察到水体中有油状物质？</p>	<p><input type="checkbox"/>是 <input type="checkbox"/>否 <input checked="" type="checkbox"/>不确定  <input type="checkbox"/>是 <input type="checkbox"/>否 <input type="checkbox"/>不确定</p>
<p>17、本区域地下水用途是什么？周边地表水用途是什么？</p>	<p>无</p>
<p>18、本地块内是否曾开展过环境调查监测工作？          曾开展过地下水环境调查监测工作？          展开过场地环境调查评估工作？  <input type="checkbox"/>是 (<input type="checkbox"/>正在开展 <input type="checkbox"/>已经完成) <input type="checkbox"/>否</p>	<p><input type="checkbox"/>是 <input type="checkbox"/>否 <input checked="" type="checkbox"/>不确定  <input type="checkbox"/>是 <input type="checkbox"/>否 <input checked="" type="checkbox"/>不确定  <input type="checkbox"/>是 <input type="checkbox"/>否 <input checked="" type="checkbox"/>不确定</p>
<p>19、其它土壤或地下水污染相关问题？</p> <p style="text-align: center;">无</p>	

地块名称	滨海大道南，大湾港路东地块
访谈日期	2021.6.23
访谈人员	姓名：余湛 单位：中岩大地 联系电话：13162167782
受访人员	受访对象类型： <input type="checkbox"/> 土地使用者 <input type="checkbox"/> 企业管理人员 <input type="checkbox"/> 企业员工 <input type="checkbox"/> 政府管理人员 <input type="checkbox"/> 环保部门管理人员 <input checked="" type="checkbox"/> 地块周边工作人员或居民 姓名：杨春梅 单位： 职务或职称： 联系电话：15726203506
访谈问题	<p>1、本地块历史上是否有其它工业企业存在？ <input type="checkbox"/> 是 <input checked="" type="checkbox"/> 否 <input type="checkbox"/> 不确定 若选是，企业名称是什么？ 起止时间是 年 至 年</p> <p>2、本地块目前职工人数是多少？（仅针对在产企业提问）</p> <p>3、本地块是否有任何正规或非正规的工业固体废物堆放场？ <input type="checkbox"/> 正规 <input type="checkbox"/> 非正规 <input checked="" type="checkbox"/> 无 <input type="checkbox"/> 不确定 若选是，堆放场在哪里？ 堆放什么废弃物？</p> <p>4、本地块内是否有工业废水排放沟渠或渗坑？ <input type="checkbox"/> 是 <input checked="" type="checkbox"/> 否 <input type="checkbox"/> 不确定 若选是，排放沟渠的材料是什么？ 是否有无硬化或防渗的情况？</p> <p>5、本地块内是否有产品、原辅材料、油品的地下储罐或地下输送管道？ <input type="checkbox"/> 是 <input checked="" type="checkbox"/> 否 <input type="checkbox"/> 不确定 若选是，是否发生过泄露？ <input type="checkbox"/> 是（发生过 次） <input type="checkbox"/> 否 <input type="checkbox"/> 不确定</p> <p>6、本地块是否有工业废水的地下输送管道或储存池？ <input type="checkbox"/> 是 <input checked="" type="checkbox"/> 否 <input type="checkbox"/> 不确定 若选是，是否发生过泄露？ <input type="checkbox"/> 是（发生过 次） <input type="checkbox"/> 否 <input type="checkbox"/> 不确定</p> <p>7、本地块内是否曾发生过化学品泄漏事故？或是否曾发生过其它环境污染事故？ <input type="checkbox"/> 是（发生过 次） <input checked="" type="checkbox"/> 否 <input type="checkbox"/> 不确定 本地块周边临近地块是否曾发生过化学品泄漏事故？或是否曾发生过其它环境污染事故？ <input type="checkbox"/> 是（发生过 次） <input type="checkbox"/> 否 <input type="checkbox"/> 不确定</p> <p>8、是否有废气排放？ <input type="checkbox"/> 是 <input checked="" type="checkbox"/> 否 <input type="checkbox"/> 不确定 是否有废气在线监测装置？ <input type="checkbox"/> 是 <input checked="" type="checkbox"/> 否 <input type="checkbox"/> 不确定 是否有废气治理设施？ <input type="checkbox"/> 是 <input checked="" type="checkbox"/> 否 <input type="checkbox"/> 不确定</p> <p>9、是否有工业废水产生？ <input type="checkbox"/> 是 <input checked="" type="checkbox"/> 否 <input type="checkbox"/> 不确定 是否有废水在线监测装置？ <input type="checkbox"/> 是 <input checked="" type="checkbox"/> 否 <input type="checkbox"/> 不确定 是否有废水治理设施？ <input type="checkbox"/> 是 <input checked="" type="checkbox"/> 否 <input type="checkbox"/> 不确定</p> <p>10、本地块内是否曾闻到过由土壤散发的异常气味？ <input type="checkbox"/> 是 <input checked="" type="checkbox"/> 否 <input type="checkbox"/> 不确定</p> <p>11、本地块内危险废物是否曾自行利用处置？ <input type="checkbox"/> 是 <input checked="" type="checkbox"/> 否 <input type="checkbox"/> 不确定</p> <p>12、本地块内是否有遗留的危险废物堆存？（仅针对关闭企业询问） <input type="checkbox"/> 是 <input type="checkbox"/> 否 <input type="checkbox"/> 不确定</p> <p>13、本地块内土壤是否曾受到过污染？ <input type="checkbox"/> 是 <input checked="" type="checkbox"/> 否 <input type="checkbox"/> 不确定</p> <p>14、本地块内地下水是否曾受到过污染？ <input type="checkbox"/> 是 <input checked="" type="checkbox"/> 否 <input type="checkbox"/> 不确定</p>

<p>15、本地块周边 1km 范围内是否有幼儿园、学校、居民区、医院、自然保护区、农田、集中式饮用水水源地、引用水井、地表水体等敏感用地？  <input checked="" type="checkbox"/>是 <input type="checkbox"/>否 <input type="checkbox"/>不确定          若选是，敏感用地类型是什么？距离有多远？<u>居民区 100m</u>          若有农田，种植农作物种类是什么？</p>
<p>16、本地块周边 1km 内是否有水井？ <input type="checkbox"/>是 <input type="checkbox"/>否 <input checked="" type="checkbox"/>不确定          若选是，请描述水井位置          距离多远？          水井的用途？          是否发生过水体混浊、颜色或气味异常等现象？ <input type="checkbox"/>是 <input type="checkbox"/>否 <input type="checkbox"/>不确定          是否观察到水体中有油状物质？ <input type="checkbox"/>是 <input type="checkbox"/>否 <input type="checkbox"/>不确定</p>
<p>17、本区域地下水用途是什么？周边地表水用途是什么？ <u>不清楚</u></p>
<p>18、本地块内是否曾开展过环境调查监测工作？ <input type="checkbox"/>是 <input type="checkbox"/>否 <input checked="" type="checkbox"/>不确定          曾开展过地下水环境调查监测工作？ <input type="checkbox"/>是 <input type="checkbox"/>否 <input checked="" type="checkbox"/>不确定          展开过场地环境调查评估工作？  <input type="checkbox"/>是 (<input type="checkbox"/>正在开展 <input type="checkbox"/>已经完成) <input type="checkbox"/>否 <input checked="" type="checkbox"/>不确定</p>
<p>19、其它土壤或地下水污染相关问题？  <u>无</u></p>

地块名称	滨海新区南、东、西、北、中、东、地块
访谈日期	2021.6.23
访谈人员	姓名: 李... 单位: 中... 联系电话: 13662167766
受访人员	受访对象类型: <input type="checkbox"/> 土地使用者 <input type="checkbox"/> 企业管理人员 <input type="checkbox"/> 企业员工 <input type="checkbox"/> 政府管理人员 <input type="checkbox"/> 环保部门管理人员 <input type="checkbox"/> 地块周边工作人员或居民 姓名: 杨... 单位: ... 职务或职称: ... 联系电话: 18501816299
访谈问题	1、本地块历史上是否有其它工业企业存在? <input type="checkbox"/> 是 <input checked="" type="checkbox"/> 否 <input type="checkbox"/> 不确定 若选是, 企业名称是什么? 起止时间是 年 年至 年
	2、本地块目前职工人数是多少? (仅针对在产企业提问)
	3、本地块是否有任何正规或非正规的工业固体废物堆放场? <input type="checkbox"/> 正规 <input type="checkbox"/> 非正规 <input checked="" type="checkbox"/> 无 <input type="checkbox"/> 不确定 若选是, 堆放场在哪里? 堆放什么废弃物?
	4、本地块内是否有工业废水排放沟渠或渗坑? <input type="checkbox"/> 是 <input checked="" type="checkbox"/> 否 <input type="checkbox"/> 不确定 若选是, 排放沟渠的材料是什么? 是否有无硬化或防渗的情况?
	5、本地块内是否有产品、原辅材料、油品的地下储罐或地下输送管道? <input type="checkbox"/> 是 <input type="checkbox"/> 否 <input type="checkbox"/> 不确定 若选是, 是否发生过泄露? <input type="checkbox"/> 是 (发生过 次) <input checked="" type="checkbox"/> 否 <input type="checkbox"/> 不确定
	6、本地块是否有工业废水的地下输送管道或储存池? <input type="checkbox"/> 是 <input checked="" type="checkbox"/> 否 <input type="checkbox"/> 不确定 若选是, 是否发生过泄露? <input type="checkbox"/> 是 (发生过 次) <input type="checkbox"/> 否 <input type="checkbox"/> 不确定
	7、本地块内是否曾发生过化学品泄漏事故? 或是否曾发生过其它环境污染事故? <input type="checkbox"/> 是 (发生过 次) <input checked="" type="checkbox"/> 否 <input type="checkbox"/> 不确定 本地块周边临近地块是否曾发生过化学品泄漏事故? 或是否曾发生过其它环境污染事故? <input type="checkbox"/> 是 (发生过 次) <input checked="" type="checkbox"/> 否 <input type="checkbox"/> 不确定
	8、是否有废气排放? <input type="checkbox"/> 是 <input checked="" type="checkbox"/> 否 <input type="checkbox"/> 不确定 是否有废气在线监测装置? <input type="checkbox"/> 是 <input checked="" type="checkbox"/> 否 <input type="checkbox"/> 不确定 是否有废气治理设施? <input type="checkbox"/> 是 <input checked="" type="checkbox"/> 否 <input type="checkbox"/> 不确定
	9、是否有工业废水产生? <input type="checkbox"/> 是 <input checked="" type="checkbox"/> 否 <input type="checkbox"/> 不确定 是否有废水在线监测装置? <input type="checkbox"/> 是 <input checked="" type="checkbox"/> 否 <input type="checkbox"/> 不确定 是否有废水治理设施? <input type="checkbox"/> 是 <input checked="" type="checkbox"/> 否 <input type="checkbox"/> 不确定
	10、本地块内是否曾闻到过由土壤散发的异常气味? <input type="checkbox"/> 是 <input checked="" type="checkbox"/> 否 <input type="checkbox"/> 不确定
	11、本地块内危险废物是否曾自行利用处置? <input type="checkbox"/> 是 <input checked="" type="checkbox"/> 否 <input type="checkbox"/> 不确定
	12、本地块内是否有遗留的危险废物堆存? (仅针对关闭企业询问) <input type="checkbox"/> 是 <input type="checkbox"/> 否 <input type="checkbox"/> 不确定
	13、本地块内土壤是否曾受到过污染? <input type="checkbox"/> 是 <input checked="" type="checkbox"/> 否 <input type="checkbox"/> 不确定
	14、本地块内地下水是否曾受到过污染? <input type="checkbox"/> 是 <input checked="" type="checkbox"/> 否 <input type="checkbox"/> 不确定

<p>15、本地块周边 1km 范围内是否有幼儿园、学校、居民区、医院、自然保护区、农田、集中式饮用水水源地、引用水井、地表水体等敏感用地？  <input type="checkbox"/>是 <input type="checkbox"/>否 <input checked="" type="checkbox"/>不确定</p> <p>若选是，敏感用地类型是什么？距离有多远？ 20m          若有农田，种植农作物种类是什么？</p>
<p>16、本地块周边 1km 内是否有水井？  <input type="checkbox"/>是 <input type="checkbox"/>否 <input checked="" type="checkbox"/>不确定</p> <p>若选是，请描述水井位置          距离多远？          水井的用途？          是否发生过水体混浊、颜色或气味异常等现象？ <input type="checkbox"/>是 <input type="checkbox"/>否 <input type="checkbox"/>不确定          是否观察到水体中有油状物质？ <input type="checkbox"/>是 <input type="checkbox"/>否 <input type="checkbox"/>不确定</p>
<p>17、本区域地下水用途是什么？周边地表水用途是什么？ 无</p>
<p>18、本地块内是否曾开展过环境调查监测工作？ <input type="checkbox"/>是 <input type="checkbox"/>否 <input checked="" type="checkbox"/>不确定          曾开展过地下水环境调查监测工作？ <input type="checkbox"/>是 <input type="checkbox"/>否 <input checked="" type="checkbox"/>不确定          展开过场地环境调查评估工作？  <input type="checkbox"/>是 ( <input type="checkbox"/>正在开展 <input type="checkbox"/>已经完成 ) <input type="checkbox"/>否 <input checked="" type="checkbox"/>不确定</p>
<p>19、其它土壤或地下水污染相关问题？</p> <p style="text-align: center;">无</p>

地块名称	滨海大道南、大湾湾路东地块
访谈日期	2021.6.23
访谈人员	姓名: 袁伟 单位: 中咨大地 联系电话: 13162167112
受访人员	受访对象类型: <input type="checkbox"/> 土地使用者 <input type="checkbox"/> 企业管理人员 <input type="checkbox"/> 企业员工 <input type="checkbox"/> 政府管理人员 <input checked="" type="checkbox"/> 环保部门管理人员 <input type="checkbox"/> 地块周边工作人员或居民 姓名: 袁伟 单位: 中咨大地 职务或职称: 联系电话: 13791928131
访谈问题	1、本地块历史上是否有其它工业企业存在? <input type="checkbox"/> 是 <input checked="" type="checkbox"/> 否 <input type="checkbox"/> 不确定 若选是, 企业名称是什么? 起止时间是 年 至 年
	2、本地块目前职工人数是多少? (仅针对在产企业提问)
	3、本地块是否有任何正规或非正规的工业固体废物堆放场? <input type="checkbox"/> 正规 <input type="checkbox"/> 非正规 <input checked="" type="checkbox"/> 无 <input type="checkbox"/> 不确定 若选是, 堆放场在哪里? 堆放什么废弃物?
	4、本地块内是否有工业废水排放沟渠或渗坑? <input type="checkbox"/> 是 <input checked="" type="checkbox"/> 否 <input type="checkbox"/> 不确定 若选是, 排放沟渠的材料是什么? 是否有无硬化或防渗的情况?
	5、本地块内是否有产品、原辅材料、油品的地下储罐或地下输送管道? <input type="checkbox"/> 是 <input checked="" type="checkbox"/> 否 <input type="checkbox"/> 不确定 若选是, 是否发生过泄露? <input type="checkbox"/> 是 (发生过 次) <input type="checkbox"/> 否 <input type="checkbox"/> 不确定
	6、本地块内是否有工业废水的地下输送管道或储存池? <input type="checkbox"/> 是 <input checked="" type="checkbox"/> 否 <input type="checkbox"/> 不确定 若选是, 是否发生过泄露? <input type="checkbox"/> 是 (发生过 次) <input type="checkbox"/> 否 <input type="checkbox"/> 不确定
	7、本地块内是否曾发生过化学品泄漏事故? 或是否曾发生过其它环境污染事故? <input type="checkbox"/> 是 (发生过 次) <input checked="" type="checkbox"/> 否 <input type="checkbox"/> 不确定 本地块周边临近地块是否曾发生过化学品泄漏事故? 或是否曾发生过其它环境污染事故? <input type="checkbox"/> 是 (发生过 次) <input checked="" type="checkbox"/> 否 <input type="checkbox"/> 不确定
	8、是否有废气排放? <input type="checkbox"/> 是 <input checked="" type="checkbox"/> 否 <input type="checkbox"/> 不确定 是否有废气在线监测装置? <input type="checkbox"/> 是 <input checked="" type="checkbox"/> 否 <input type="checkbox"/> 不确定 是否有废气治理设施? <input type="checkbox"/> 是 <input checked="" type="checkbox"/> 否 <input type="checkbox"/> 不确定
	9、是否有工业废水产生? <input type="checkbox"/> 是 <input checked="" type="checkbox"/> 否 <input type="checkbox"/> 不确定 是否有废水在线监测装置? <input type="checkbox"/> 是 <input checked="" type="checkbox"/> 否 <input type="checkbox"/> 不确定 是否有废水治理设施? <input type="checkbox"/> 是 <input checked="" type="checkbox"/> 否 <input type="checkbox"/> 不确定
	10、本地块内是否曾闻到过由土壤散发的异常气味? <input type="checkbox"/> 是 <input checked="" type="checkbox"/> 否 <input type="checkbox"/> 不确定
	11、本地块内危险废物是否曾自行利用处置? <input type="checkbox"/> 是 <input checked="" type="checkbox"/> 否 <input type="checkbox"/> 不确定
	12、本地块内是否有遗留的危险废物堆存? (仅针对关闭企业询问) <input type="checkbox"/> 是 <input type="checkbox"/> 否 <input type="checkbox"/> 不确定
	13、本地块内土壤是否曾受到过污染? <input type="checkbox"/> 是 <input checked="" type="checkbox"/> 否 <input type="checkbox"/> 不确定
	14、本地块内地下水是否曾受到过污染? <input type="checkbox"/> 是 <input checked="" type="checkbox"/> 否 <input type="checkbox"/> 不确定


<p>15、本地块周边 1km 范围内是否有幼儿园、学校、居民区、医院、自然保护区、农田、集中式饮用水水源地、引用水井、地表水体等敏感用地？ <input checked="" type="checkbox"/>是 <input type="checkbox"/>否 <input type="checkbox"/>不确定</p> <p>若选是，敏感用地类型是什么？距离有多远？ <i>20m</i></p> <p>若有农田，种植农作物种类是什么？</p>
<p>16、本地块周边 1km 内是否有水井？ <input type="checkbox"/>是 <input type="checkbox"/>否 <input checked="" type="checkbox"/>不确定</p> <p>若选是，请描述水井位置</p> <p>距离多远？</p> <p>水井的用途？</p> <p>是否发生过水体混浊、颜色或气味异常等现象？ <input type="checkbox"/>是 <input type="checkbox"/>否 <input type="checkbox"/>不确定</p> <p>是否观察到水体中有油状物质？ <input type="checkbox"/>是 <input type="checkbox"/>否 <input type="checkbox"/>不确定</p>
<p>17、本区域地下水用途是什么？周边地表水用途是什么？ <i>无</i></p>
<p>18、本地块内是否曾开展过环境调查监测工作？ <input type="checkbox"/>是 <input type="checkbox"/>否 <input checked="" type="checkbox"/>不确定</p> <p>曾开展过地下水环境调查监测工作？ <input type="checkbox"/>是 <input type="checkbox"/>否 <input checked="" type="checkbox"/>不确定</p> <p>展开过场地环境调查评估工作？</p> <p><input type="checkbox"/>是 (<input type="checkbox"/>正在开展 <input type="checkbox"/>已经完成) <input type="checkbox"/>否 <input checked="" type="checkbox"/>不确定</p>
<p>19、其它土壤或地下水污染相关问题？</p> <p><i>无</i></p>

地块名称	淮海大道南、大湾湾路东地块
访谈日期	2021.6.23
访谈人员	姓名: 李博 单位: 中冶大冶 联系电话: 1316 2207112
受访人员	受访对象类型: <input type="checkbox"/> 土地使用者 <input type="checkbox"/> 企业管理人员 <input type="checkbox"/> 企业员工 <input checked="" type="checkbox"/> 政府管理人员 <input type="checkbox"/> 环保部门管理人员 <input type="checkbox"/> 地块周边工作人员或居民 姓名: 曹芳 单位: 和正集团 职务或职称: 联系电话: 13589398/28
访谈问题	<p>1、本地块历史上是否有其它工业企业存在? <input type="checkbox"/> 是 <input checked="" type="checkbox"/> 否 <input type="checkbox"/> 不确定 若选是, 企业名称是什么? 起止时间是 年 至 年</p> <p>2、本地块目前职工人数是多少? (仅针对在产企业提问)</p> <p>3、本地块是否有任何正规或非正规的工业固体废物堆放场? <input type="checkbox"/> 正规 <input type="checkbox"/> 非正规 <input checked="" type="checkbox"/> 无 <input type="checkbox"/> 不确定 若选是, 堆放场在哪里? 堆放什么废弃物?</p> <p>4、本地块内是否有工业废水排放沟渠或渗坑? <input type="checkbox"/> 是 <input checked="" type="checkbox"/> 否 <input type="checkbox"/> 不确定 若选是, 排放沟渠的材料是什么? 是否有无硬化或防渗的情况?</p> <p>5、本地块内是否有产品、原辅材料、油品的地下储罐或地下输送管道? <input type="checkbox"/> 是 <input checked="" type="checkbox"/> 否 <input type="checkbox"/> 不确定 若选是, 是否发生过泄露? <input type="checkbox"/> 是 (发生过 次) <input type="checkbox"/> 否 <input type="checkbox"/> 不确定</p> <p>6、本地块是否有工业废水的地下输送管道或储存池? <input type="checkbox"/> 是 <input checked="" type="checkbox"/> 否 <input type="checkbox"/> 不确定 若选是, 是否发生过泄露? <input type="checkbox"/> 是 (发生过 次) <input checked="" type="checkbox"/> 否 <input type="checkbox"/> 不确定</p> <p>7、本地块内是否曾发生过化学品泄漏事故? 或是是否曾发生过其它环境污染事故? <input type="checkbox"/> 是 (发生过 次) <input checked="" type="checkbox"/> 否 <input type="checkbox"/> 不确定 本地块周边临近地块是否曾发生过化学品泄漏事故? 或是是否曾发生过其它环境污染事故? <input type="checkbox"/> 是 (发生过 次) <input checked="" type="checkbox"/> 否 <input type="checkbox"/> 不确定</p> <p>8、是否有废气排放? <input type="checkbox"/> 是 <input checked="" type="checkbox"/> 否 <input type="checkbox"/> 不确定 是否有废气在线监测装置? <input type="checkbox"/> 是 <input checked="" type="checkbox"/> 否 <input type="checkbox"/> 不确定 是否有废气治理设施? <input type="checkbox"/> 是 <input checked="" type="checkbox"/> 否 <input type="checkbox"/> 不确定</p> <p>9、是否有工业废水产生? <input type="checkbox"/> 是 <input checked="" type="checkbox"/> 否 <input type="checkbox"/> 不确定 是否有废水在线监测装置? <input type="checkbox"/> 是 <input checked="" type="checkbox"/> 否 <input type="checkbox"/> 不确定 是否有废水治理设施? <input type="checkbox"/> 是 <input checked="" type="checkbox"/> 否 <input type="checkbox"/> 不确定</p> <p>10、本地块内是否曾闻到过由土壤散发的异常气味? <input type="checkbox"/> 是 <input checked="" type="checkbox"/> 否 <input type="checkbox"/> 不确定</p> <p>11、本地块内危险废物是否曾自行利用处置? <input type="checkbox"/> 是 <input checked="" type="checkbox"/> 否 <input type="checkbox"/> 不确定</p> <p>12、本地块内是否有遗留的危险废物堆存? (仅针对关闭企业询问) <input type="checkbox"/> 是 <input type="checkbox"/> 否 <input type="checkbox"/> 不确定</p> <p>13、本地块内土壤是否曾受到过污染? <input type="checkbox"/> 是 <input checked="" type="checkbox"/> 否 <input type="checkbox"/> 不确定</p> <p>14、本地块内地下水是否曾受到过污染? <input type="checkbox"/> 是 <input checked="" type="checkbox"/> 否 <input type="checkbox"/> 不确定</p>

<p>15、本地块周边 1km 范围内是否有幼儿园、学校、居民区、医院、自然保护区、农田、集中式饮用水水源地、引用水井、地表水体等敏感用地？  <input type="checkbox"/>是 <input checked="" type="checkbox"/>否 <input type="checkbox"/>不确定</p> <p>若选是，敏感用地类型是什么？距离有多远？          若有农田，种植农作物种类是什么？</p>	<p>15m</p>
<p>16、本地块周边 1km 内是否有水井？  <input type="checkbox"/>是 <input checked="" type="checkbox"/>否 <input type="checkbox"/>不确定</p> <p>若选是，请描述水井位置          距离多远？          水井的用途？          是否发生过水体混浊、颜色或气味异常等现象？          是否观察到水体中有油状物质？</p>	<p><input type="checkbox"/>是 <input type="checkbox"/>否 <input type="checkbox"/>不确定  <input type="checkbox"/>是 <input type="checkbox"/>否 <input type="checkbox"/>不确定</p>
<p>17、本区域地下水用途是什么？周边地表水用途是什么？</p>	
<p>18、本地块内是否曾开展过环境调查监测工作？          曾开展过地下水环境调查监测工作？          展开过场地环境调查评估工作？  <input type="checkbox"/>是 (<input type="checkbox"/>正在开展 <input type="checkbox"/>已经完成) <input type="checkbox"/>否 <input checked="" type="checkbox"/>不确定</p>	<p><input type="checkbox"/>是 <input type="checkbox"/>否 <input checked="" type="checkbox"/>不确定  <input type="checkbox"/>是 <input type="checkbox"/>否 <input checked="" type="checkbox"/>不确定</p>
<p>19、其它土壤或地下水污染相关问题？</p> <p style="text-align: center;">无</p>	

4-17

地块名称	双山平路西、南京石化地块
访谈日期	2021.6.25
访谈人员	姓名: 李强 单位: 中化K地 联系电话: 1316216712
受访人员	受访对象类型: <input type="checkbox"/> 土地使用者 <input type="checkbox"/> 企业管理人员 <input type="checkbox"/> 企业员工 <input type="checkbox"/> 政府管理人员 <input type="checkbox"/> 环保部门管理人员 <input checked="" type="checkbox"/> 地块周边工作人员或居民 姓名: 张立永 单位: 15863093059 职务或职称: 联系电话:
访谈问题	<p>1、本地块历史上是否有其它工业企业存在? <input type="checkbox"/> 是 <input checked="" type="checkbox"/> 否 <input type="checkbox"/> 不确定 若选是, 企业名称是什么? 起止时间是 年 至 年</p> <p>2、本地块目前职工人数是多少? (仅针对在产企业提问)</p> <p>3、本地块是否有任何正规或非正规的工业固体废物堆放场? <input type="checkbox"/> 正规 <input type="checkbox"/> 非正规 <input checked="" type="checkbox"/> 无 <input type="checkbox"/> 不确定 若选是, 堆放场在哪里? 堆放什么废弃物?</p> <p>4、本地块内是否有工业废水排放沟渠或渗坑? <input type="checkbox"/> 是 <input checked="" type="checkbox"/> 否 <input type="checkbox"/> 不确定 若选是, 排放沟渠的材料是什么? 是否有无硬化或防渗的情况?</p> <p>5、本地块内是否有产品、原辅材料、油品的地下储罐或地下输送管道? <input type="checkbox"/> 是 <input type="checkbox"/> 否 <input type="checkbox"/> 不确定 若选是, 是否发生过泄露? <input type="checkbox"/> 是 (发生过 次) <input checked="" type="checkbox"/> 否 <input type="checkbox"/> 不确定</p> <p>6、本地块是否有工业废水的地下输送管道或储存池? <input type="checkbox"/> 是 <input checked="" type="checkbox"/> 否 <input type="checkbox"/> 不确定 若选是, 是否发生过泄露? <input type="checkbox"/> 是 (发生过 次) <input checked="" type="checkbox"/> 否 <input type="checkbox"/> 不确定</p> <p>7、本地块内是否曾发生过化学品泄漏事故? 或是否曾发生过其它环境污染事故? <input type="checkbox"/> 是 (发生过 次) <input checked="" type="checkbox"/> 否 <input type="checkbox"/> 不确定 本地块周边临近地块是否曾发生过化学品泄漏事故? 或是否曾发生过其它环境污染事故? <input type="checkbox"/> 是 (发生过 次) <input checked="" type="checkbox"/> 否 <input type="checkbox"/> 不确定</p> <p>8、是否有废气排放? <input type="checkbox"/> 是 <input checked="" type="checkbox"/> 否 <input type="checkbox"/> 不确定 是否有废气在线监测装置? <input type="checkbox"/> 是 <input checked="" type="checkbox"/> 否 <input type="checkbox"/> 不确定 是否有废气治理设施? <input type="checkbox"/> 是 <input checked="" type="checkbox"/> 否 <input type="checkbox"/> 不确定</p> <p>9、是否有工业废水产生? <input type="checkbox"/> 是 <input checked="" type="checkbox"/> 否 <input type="checkbox"/> 不确定 是否有废水在线监测装置? <input type="checkbox"/> 是 <input checked="" type="checkbox"/> 否 <input type="checkbox"/> 不确定 是否有废水治理设施? <input type="checkbox"/> 是 <input checked="" type="checkbox"/> 否 <input type="checkbox"/> 不确定</p> <p>10、本地块内是否曾闻到过由土壤散发的异常气味? <input type="checkbox"/> 是 <input checked="" type="checkbox"/> 否 <input type="checkbox"/> 不确定</p> <p>11、本地块内危险废物是否曾自行利用处置? <input type="checkbox"/> 是 <input checked="" type="checkbox"/> 否 <input type="checkbox"/> 不确定</p> <p>12、本地块内是否有遗留的危险废物堆存? (仅针对关闭企业询问) <input type="checkbox"/> 是 <input type="checkbox"/> 否 <input type="checkbox"/> 不确定</p> <p>13、本地块内土壤是否曾受到过污染? <input type="checkbox"/> 是 <input checked="" type="checkbox"/> 否 <input type="checkbox"/> 不确定</p> <p>14、本地块内地下水是否曾受到过污染? <input type="checkbox"/> 是 <input checked="" type="checkbox"/> 否 <input type="checkbox"/> 不确定</p>

<p>15、本地块周边 1km 范围内是否有幼儿园、学校、居民区、医院、自然保护区、农田、集中式饮用水水源地、引用水井、地表水体等敏感用地？  <input checked="" type="checkbox"/>是 <input type="checkbox"/>否 <input type="checkbox"/>不确定          若选是，敏感用地类型是什么？距离有多远？<i>居民区，600m</i>          若有农田，种植农作物种类是什么？</p>
<p>16、本地块周边 1km 内是否有水井？ <input type="checkbox"/>是 <input type="checkbox"/>否 <input checked="" type="checkbox"/>不确定          若选是，请描述水井位置          距离多远？          水井的用途？          是否发生过水体混浊、颜色或气味异常等现象？ <input type="checkbox"/>是 <input checked="" type="checkbox"/>否 <input checked="" type="checkbox"/>不确定          是否观察到水体中有油状物质？ <input type="checkbox"/>是 <input type="checkbox"/>否 <input checked="" type="checkbox"/>不确定</p>
<p>17、本区域地下水用途是什么？周边地表水用途是什么？ <i>不知道</i></p>
<p>18、本地块内是否曾开展过环境调查监测工作？ <input type="checkbox"/>是 <input type="checkbox"/>否 <input checked="" type="checkbox"/>不确定          曾开展过地下水环境调查监测工作？ <input type="checkbox"/>是 <input type="checkbox"/>否 <input checked="" type="checkbox"/>不确定          展开过场地环境调查评估工作？  <input type="checkbox"/>是 (<input type="checkbox"/>正在开展 <input type="checkbox"/>已经完成) <input type="checkbox"/>否 <input checked="" type="checkbox"/>不确定</p>
<p>19、其它土壤或地下水污染相关问题？  </p>

地块名称	昆山路南段西, 南港路北地块
访谈日期	2021.6.23
访谈人员	姓名: 徐博 单位: 2021.6.23 中实大地 联系电话: 13162667792
受访人员	受访对象类型: <input checked="" type="checkbox"/> 土地使用者 <input type="checkbox"/> 企业管理人员 <input type="checkbox"/> 企业员工 <input type="checkbox"/> 政府管理人员 <input type="checkbox"/> 环保部门管理人员 <input type="checkbox"/> 地块周边工作人员或居民 姓名: 华鼎置业 单位: 0532 8687 6799 职务或职称: 联系电话:
访谈问题	1、本地块历史上是否有其它工业企业存在? <input type="checkbox"/> 是 <input checked="" type="checkbox"/> 否 <input type="checkbox"/> 不确定 若选是, 企业名称是什么? 起止时间是 年至 年
	2、本地块目前职工人数是多少? (仅针对在产企业提问)
	3、本地块是否有任何正规或非正规的工业固体废物堆放场? <input type="checkbox"/> 正规 <input type="checkbox"/> 非正规 <input checked="" type="checkbox"/> 无 <input type="checkbox"/> 不确定 若选是, 堆放场在哪里? 堆放什么废弃物?
	4、本地块内是否有工业废水排放沟渠或渗坑? <input type="checkbox"/> 是 <input checked="" type="checkbox"/> 否 <input type="checkbox"/> 不确定 若选是, 排放沟渠的材料是什么? 是否有无硬化或防渗的情况?
	5、本地块内是否有产品、原辅材料、油品的地下储罐或地下输送管道? <input type="checkbox"/> 是 <input checked="" type="checkbox"/> 否 <input type="checkbox"/> 不确定 若选是, 是否发生过泄露? <input type="checkbox"/> 是 (发生过 次) <input type="checkbox"/> 否 <input type="checkbox"/> 不确定
	6、本地块是否有工业废水的地下输送管道或储存池? <input type="checkbox"/> 是 <input checked="" type="checkbox"/> 否 <input type="checkbox"/> 不确定 若选是, 是否发生过泄露? <input type="checkbox"/> 是 (发生过 次) <input type="checkbox"/> 否 <input type="checkbox"/> 不确定
	7、本地块内是否曾发生过化学品泄漏事故? 或是否曾发生过其它环境污染事故? <input type="checkbox"/> 是 (发生过 次) <input checked="" type="checkbox"/> 否 <input type="checkbox"/> 不确定 本地块周边临近地块是否曾发生过化学品泄漏事故? 或是否曾发生过其它环境污染事故? <input type="checkbox"/> 是 (发生过 次) <input type="checkbox"/> 否 <input type="checkbox"/> 不确定
	8、是否有废气排放? <input type="checkbox"/> 是 <input checked="" type="checkbox"/> 否 <input type="checkbox"/> 不确定 是否有废气在线监测装置? <input type="checkbox"/> 是 <input checked="" type="checkbox"/> 否 <input type="checkbox"/> 不确定 是否有废气治理设施? <input type="checkbox"/> 是 <input checked="" type="checkbox"/> 否 <input type="checkbox"/> 不确定
	9、是否有工业废水产生? <input type="checkbox"/> 是 <input checked="" type="checkbox"/> 否 <input type="checkbox"/> 不确定 是否有废水在线监测装置? <input type="checkbox"/> 是 <input checked="" type="checkbox"/> 否 <input type="checkbox"/> 不确定 是否有废水治理设施? <input type="checkbox"/> 是 <input checked="" type="checkbox"/> 否 <input type="checkbox"/> 不确定
	10、本地块内是否曾闻到过由土壤散发的异常气味? <input type="checkbox"/> 是 <input checked="" type="checkbox"/> 否 <input type="checkbox"/> 不确定
	11、本地块内危险废物是否曾自行利用处置? <input type="checkbox"/> 是 <input checked="" type="checkbox"/> 否 <input type="checkbox"/> 不确定
	12、本地块内是否有遗留的危险废物堆存? (仅针对关闭企业询问) <input type="checkbox"/> 是 <input type="checkbox"/> 否 <input type="checkbox"/> 不确定
	13、本地块内土壤是否曾受到过污染? <input type="checkbox"/> 是 <input checked="" type="checkbox"/> 否 <input type="checkbox"/> 不确定
	14、本地块内地下水是否曾受到过污染? <input type="checkbox"/> 是 <input checked="" type="checkbox"/> 否 <input type="checkbox"/> 不确定

<p>15、本地块周边 1km 范围内是否有幼儿园、学校、居民区、医院、自然保护区、农田、集中式饮用水水源地、引用水井、地表水体等敏感用地?  <input checked="" type="checkbox"/>是 <input type="checkbox"/>否 <input type="checkbox"/>不确定</p> <p>若选是, 敏感用地类型是什么? 距离有多远?          若有农田, 种植农作物种类是什么? <b>居民区 50m</b></p>
<p>16、本地块周边 1km 内是否有水井? <input type="checkbox"/>是 <input checked="" type="checkbox"/>否 <input type="checkbox"/>不确定</p> <p>若选是, 请描述水井位置          距离多远?          水井的用途?          是否发生过水体混浊、颜色或气味异常等现象? <input type="checkbox"/>是 <input type="checkbox"/>否 <input type="checkbox"/>不确定          是否观察到水体中有油状物质? <input type="checkbox"/>是 <input type="checkbox"/>否 <input type="checkbox"/>不确定</p>
<p>17、本区域地下水用途是什么? 周边地表水用途是什么? <b>无</b></p>
<p>18、本地块内是否曾开展过环境调查监测工作? <input type="checkbox"/>是 <input checked="" type="checkbox"/>否 <input type="checkbox"/>不确定</p> <p>曾开展过地下水环境调查监测工作? <input type="checkbox"/>是 <input checked="" type="checkbox"/>否 <input type="checkbox"/>不确定</p> <p>展开过场地环境调查评估工作?  <input type="checkbox"/>是 (<input type="checkbox"/>正在开展 <input type="checkbox"/>已经完成) <input checked="" type="checkbox"/>否 <input checked="" type="checkbox"/>不确定</p>
<p>19、其它土壤或地下水污染相关问题?</p> <p style="text-align: center;"><b>无</b></p>

地块名称	青岛高新区、南流路北地块
访谈日期	2021.6.23
访谈人员	姓名: 李博 单位: 中咨大地 联系电话: 1316216772
受访人员	受访对象类型: <input type="checkbox"/> 土地使用者 <input type="checkbox"/> 企业管理人员 <input checked="" type="checkbox"/> 企业员工 <input type="checkbox"/> 政府管理人员 <input type="checkbox"/> 环保部门管理人员 <input type="checkbox"/> 地块周边工作人员或居民 姓名: 王德伟 单位: 职务或职称: 联系电话: 15253558282
访谈问题	<p>1、本地块历史上是否有其它工业企业存在? <input type="checkbox"/> 是 <input checked="" type="checkbox"/> 否 <input type="checkbox"/> 不确定 若选是, 企业名称是什么? 起止时间是 年 至 年</p> <p>2、本地块目前职工人数是多少? (仅针对在产企业提问)</p> <p>3、本地块是否有任何正规或非正规的工业固体废物堆放场? <input type="checkbox"/> 正规 <input type="checkbox"/> 非正规 <input checked="" type="checkbox"/> 无 <input type="checkbox"/> 不确定 若选是, 堆放场在哪里? 堆放什么废弃物?</p> <p>4、本地块内是否有工业废水排放沟渠或渗坑? <input type="checkbox"/> 是 <input checked="" type="checkbox"/> 否 <input type="checkbox"/> 不确定 若选是, 排放沟渠的材料是什么? 是否有无硬化或防渗的情况?</p> <p>5、本地块内是否有产品、原辅材料、油品的地下储罐或地下输送管道? <input type="checkbox"/> 是 <input type="checkbox"/> 否 <input type="checkbox"/> 不确定 若选是, 是否发生过泄露? <input type="checkbox"/> 是 (发生过 次) <input checked="" type="checkbox"/> 否 <input type="checkbox"/> 不确定</p> <p>6、本地块是否有工业废水的地下输送管道或储存池? <input type="checkbox"/> 是 <input checked="" type="checkbox"/> 否 <input type="checkbox"/> 不确定 若选是, 是否发生过泄露? <input type="checkbox"/> 是 (发生过 次) <input type="checkbox"/> 否 <input type="checkbox"/> 不确定</p> <p>7、本地块内是否曾发生过化学品泄漏事故? 或是否曾发生过其它环境污染事故? <input type="checkbox"/> 是 (发生过 次) <input checked="" type="checkbox"/> 否 <input type="checkbox"/> 不确定 本地块周边临近地块是否曾发生过化学品泄漏事故? 或是否曾发生过其它环境污染事故? <input type="checkbox"/> 是 (发生过 次) <input checked="" type="checkbox"/> 否 <input type="checkbox"/> 不确定</p> <p>8、是否有废气排放? <input type="checkbox"/> 是 <input checked="" type="checkbox"/> 否 <input type="checkbox"/> 不确定 是否有废气在线监测装置? <input type="checkbox"/> 是 <input checked="" type="checkbox"/> 否 <input type="checkbox"/> 不确定 是否有废气治理设施? <input type="checkbox"/> 是 <input checked="" type="checkbox"/> 否 <input type="checkbox"/> 不确定</p> <p>9、是否有工业废水产生? <input type="checkbox"/> 是 <input checked="" type="checkbox"/> 否 <input type="checkbox"/> 不确定 是否有废水在线监测装置? <input type="checkbox"/> 是 <input checked="" type="checkbox"/> 否 <input type="checkbox"/> 不确定 是否有废水治理设施? <input type="checkbox"/> 是 <input checked="" type="checkbox"/> 否 <input type="checkbox"/> 不确定</p> <p>10、本地块内是否曾闻到过由土壤散发的异常气味? <input type="checkbox"/> 是 <input checked="" type="checkbox"/> 否 <input type="checkbox"/> 不确定</p> <p>11、本地块内危险废物是否曾自行利用处置? <input type="checkbox"/> 是 <input checked="" type="checkbox"/> 否 <input type="checkbox"/> 不确定</p> <p>12、本地块内是否有遗留的危险废物堆存? (仅针对关闭企业询问) <input type="checkbox"/> 是 <input checked="" type="checkbox"/> 否 <input type="checkbox"/> 不确定</p> <p>13、本地块内土壤是否曾受到过污染? <input type="checkbox"/> 是 <input checked="" type="checkbox"/> 否 <input type="checkbox"/> 不确定</p> <p>14、本地块内地下水是否曾受到过污染? <input type="checkbox"/> 是 <input checked="" type="checkbox"/> 否 <input type="checkbox"/> 不确定</p>

	<p>15、本地块周边 1km 范围内是否有幼儿园、学校、居民区、医院、自然保护区、农田、集中式饮用水水源地、引用水井、地表水体等敏感用地?  <input type="checkbox"/>是 <input checked="" type="checkbox"/>否 <input type="checkbox"/>不确定          若是,敏感用地类型是什么? 距离有多远? <i>无 50m</i>          若有农田,种植农作物种类是什么?</p> <p>16、本地块周边 1km 内是否有水井? <input type="checkbox"/>是 <input type="checkbox"/>否 <input checked="" type="checkbox"/>不确定          若是,请描述水井位置          距离多远?          水井的用途?          是否发生过水体混浊、颜色或气味异常等现象? <input type="checkbox"/>是 <input type="checkbox"/>否 <input type="checkbox"/>不确定          是否观察到水体中有油状物质? <input type="checkbox"/>是 <input type="checkbox"/>否 <input type="checkbox"/>不确定</p> <p>17、本区域地下水用途是什么? 周边地表水用途是什么? <i>无</i></p> <p>18、本地块内是否曾开展过环境调查监测工作? <input type="checkbox"/>是 <input type="checkbox"/>否 <input checked="" type="checkbox"/>不确定          曾开展过地下水环境调查监测工作? <input type="checkbox"/>是 <input type="checkbox"/>否 <input checked="" type="checkbox"/>不确定          展开过场地环境调查评估工作?  <input type="checkbox"/>是 (<input type="checkbox"/>正在开展 <input type="checkbox"/>已经完成) <input type="checkbox"/>否 <input checked="" type="checkbox"/>不确定</p> <p>19、其它土壤或地下水污染相关问题?  <i>无</i></p>
--	--

地块名称	昆明南片区·南港路北地块
访谈日期	2021.6.15
访谈人员	姓名: 牟浩 单位: 中电 联系电话: 136266772
受访人员	受访对象类型: <input type="checkbox"/> 土地使用者 <input type="checkbox"/> 企业管理人员 <input type="checkbox"/> 企业员工 <input type="checkbox"/> 政府管理人员 <input checked="" type="checkbox"/> 环保部门管理人员 <input type="checkbox"/> 地块周边工作人员或居民 姓名: 赵永成 单位: 昆明南片区 职务或职称: 联系电话: 13791028131
访谈问题	<p>1、本地块历史上是否有其它工业企业存在? <input type="checkbox"/> 是 <input type="checkbox"/> 否 <input type="checkbox"/> 不确定 若选是, 企业名称是什么? 起止时间是 年至 年</p> <p>2、本地块目前职工人数是多少? (仅针对在产企业提问)</p> <p>3、本地块是否有任何正规或非正规的工业固体废物堆放场? <input type="checkbox"/> 正规 <input type="checkbox"/> 非正规 <input checked="" type="checkbox"/> 无 <input type="checkbox"/> 不确定 若选是, 堆放场在哪里? 堆放什么废弃物?</p> <p>4、本地块内是否有工业废水排放沟渠或渗坑? <input type="checkbox"/> 是 <input checked="" type="checkbox"/> 否 <input type="checkbox"/> 不确定 若选是, 排放沟渠的材料是什么? 是否有无硬化或防渗的情况?</p> <p>5、本地块内是否有产品、原辅材料、油品的地下储罐或地下输送管道? <input type="checkbox"/> 是 <input type="checkbox"/> 否 <input type="checkbox"/> 不确定 若选是, 是否发生过泄露? <input type="checkbox"/> 是 (发生过 次) <input checked="" type="checkbox"/> 否 <input type="checkbox"/> 不确定</p> <p>6、本地块是否有工业废水的地下输送管道或储存池? <input type="checkbox"/> 是 <input checked="" type="checkbox"/> 否 <input type="checkbox"/> 不确定 若选是, 是否发生过泄露? <input type="checkbox"/> 是 (发生过 次) <input type="checkbox"/> 否 <input type="checkbox"/> 不确定</p> <p>7、本地块内是否曾发生过化学品泄漏事故? 或是否曾发生过其它环境污染事故? <input type="checkbox"/> 是 (发生过 次) <input checked="" type="checkbox"/> 否 <input type="checkbox"/> 不确定 本地块周边临近地块是否曾发生过化学品泄漏事故? 或是否曾发生过其它环境污染事故? <input type="checkbox"/> 是 (发生过 次) <input checked="" type="checkbox"/> 否 <input type="checkbox"/> 不确定</p> <p>8、是否有废气排放? <input type="checkbox"/> 是 <input checked="" type="checkbox"/> 否 <input type="checkbox"/> 不确定 是否有废气在线监测装置? <input type="checkbox"/> 是 <input checked="" type="checkbox"/> 否 <input type="checkbox"/> 不确定 是否有废气治理设施? <input type="checkbox"/> 是 <input checked="" type="checkbox"/> 否 <input type="checkbox"/> 不确定</p> <p>9、是否有工业废水产生? <input type="checkbox"/> 是 <input checked="" type="checkbox"/> 否 <input type="checkbox"/> 不确定 是否有废水在线监测装置? <input type="checkbox"/> 是 <input checked="" type="checkbox"/> 否 <input type="checkbox"/> 不确定 是否有废水治理设施? <input type="checkbox"/> 是 <input checked="" type="checkbox"/> 否 <input type="checkbox"/> 不确定</p> <p>10、本地块内是否曾闻到过由土壤散发的异常气味? <input type="checkbox"/> 是 <input checked="" type="checkbox"/> 否 <input type="checkbox"/> 不确定</p> <p>11、本地块内危险废物是否曾自行利用处置? <input type="checkbox"/> 是 <input checked="" type="checkbox"/> 否 <input type="checkbox"/> 不确定</p> <p>12、本地块内是否有遗留的危险废物堆存? (仅针对关闭企业询问) <input type="checkbox"/> 是 <input type="checkbox"/> 否 <input type="checkbox"/> 不确定</p> <p>13、本地块内土壤是否曾受到过污染? <input type="checkbox"/> 是 <input checked="" type="checkbox"/> 否 <input type="checkbox"/> 不确定</p> <p>14、本地块内地下水是否曾受到过污染? <input type="checkbox"/> 是 <input checked="" type="checkbox"/> 否 <input type="checkbox"/> 不确定</p>

	<p>15、本地块周边 1km 范围内是否有幼儿园、学校、居民区、医院、自然保护区、农田、集中式饮用水水源地、引用水井、地表水体等敏感用地？  <input checked="" type="checkbox"/>是 <input type="checkbox"/>否 <input type="checkbox"/>不确定          若选是，敏感用地类型是什么？距离有多远？          若有农田，种植农作物种类是什么？  <i>幼儿园 300m</i></p> <p>16、本地块周边 1km 内是否有水井？  <input type="checkbox"/>是 <input checked="" type="checkbox"/>否 <input type="checkbox"/>不确定          若选是，请描述水井位置          距离多远？          水井的用途？          是否发生过水体混浊、颜色或气味异常等现象？ <input type="checkbox"/>是 <input type="checkbox"/>否 <input type="checkbox"/>不确定          是否观察到水体中有油状物质？ <input type="checkbox"/>是 <input type="checkbox"/>否 <input type="checkbox"/>不确定</p> <p>17、本区域地下水用途是什么？周边地表水用途是什么？  <i>无</i></p> <p>18、本地块内是否曾开展过环境调查监测工作？ <input type="checkbox"/>是 <input type="checkbox"/>否 <input checked="" type="checkbox"/>不确定          曾开展过地下水环境调查监测工作？ <input type="checkbox"/>是 <input type="checkbox"/>否 <input checked="" type="checkbox"/>不确定          展开过场地环境调查评估工作？  <input type="checkbox"/>是 (<input type="checkbox"/>正在开展 <input type="checkbox"/>已经完成) <input type="checkbox"/>否 <input checked="" type="checkbox"/>不确定</p> <p>19、其它土壤或地下水污染相关问题？  <i>无</i></p>
--	--

地块名称	双山南路南边绿化地块
访谈日期	2016.11
访谈人员	姓名: 余博 单位: 中德大地 联系电话: 11162117712
受访人员	受访对象类型: <input type="checkbox"/> 土地使用者 <input type="checkbox"/> 企业管理人员 <input type="checkbox"/> 企业员工 <input checked="" type="checkbox"/> 政府管理人员 <input type="checkbox"/> 环保部门管理人员 <input type="checkbox"/> 地块周边工作人员或居民 姓名: 李芳 单位: 泰山已建地周边 职务或职称: 联系电话: 13589398128
访谈问题	<p>1、本地块历史上是否有其它工业企业存在? <input type="checkbox"/> 是 <input checked="" type="checkbox"/> 否 <input type="checkbox"/> 不确定 若选是, 企业名称是什么? 起止时间是 年 至 年</p> <p>2、本地块目前职工人数是多少? (仅针对在产企业提问)</p> <p>3、本地块是否有任何正规或非正规的工业固体废物堆放场? <input type="checkbox"/> 正规 <input type="checkbox"/> 非正规 <input checked="" type="checkbox"/> 无 <input type="checkbox"/> 不确定 若选是, 堆放场在哪里? 堆放什么废弃物?</p> <p>4、本地块内是否有工业废水排放沟渠或渗坑? <input type="checkbox"/> 是 <input checked="" type="checkbox"/> 否 <input type="checkbox"/> 不确定 若选是, 排放沟渠的材料是什么? 是否有无硬化或防渗的情况?</p> <p>5、本地块内是否有产品、原辅材料、油品的地下储罐或地下输送管道? <input type="checkbox"/> 是 <input type="checkbox"/> 否 <input type="checkbox"/> 不确定 若选是, 是否发生过泄露? <input type="checkbox"/> 是 (发生过 次) <input checked="" type="checkbox"/> 否 <input type="checkbox"/> 不确定</p> <p>6、本地块是否有工业废水的地下输送管道或储存池? <input type="checkbox"/> 是 <input checked="" type="checkbox"/> 否 <input type="checkbox"/> 不确定 若选是, 是否发生过泄露? <input type="checkbox"/> 是 (发生过 次) <input type="checkbox"/> 否 <input type="checkbox"/> 不确定</p> <p>7、本地块内是否曾发生过化学品泄漏事故? 或是曾发生过其它环境污染事故? <input type="checkbox"/> 是 (发生过 次) <input checked="" type="checkbox"/> 否 <input type="checkbox"/> 不确定 本地块周边临近地块是否曾发生过化学品泄漏事故? 或是曾发生过其它环境污染事故? <input type="checkbox"/> 是 (发生过 次) <input checked="" type="checkbox"/> 否 <input type="checkbox"/> 不确定</p> <p>8、是否有废气排放? <input type="checkbox"/> 是 <input checked="" type="checkbox"/> 否 <input type="checkbox"/> 不确定 是否有废气在线监测装置? <input type="checkbox"/> 是 <input checked="" type="checkbox"/> 否 <input type="checkbox"/> 不确定 是否有废气治理设施? <input type="checkbox"/> 是 <input checked="" type="checkbox"/> 否 <input type="checkbox"/> 不确定</p> <p>9、是否有工业废水产生? <input type="checkbox"/> 是 <input checked="" type="checkbox"/> 否 <input type="checkbox"/> 不确定 是否有废水在线监测装置? <input type="checkbox"/> 是 <input checked="" type="checkbox"/> 否 <input type="checkbox"/> 不确定 是否有废水治理设施? <input type="checkbox"/> 是 <input checked="" type="checkbox"/> 否 <input type="checkbox"/> 不确定</p> <p>10、本地块内是否曾闻到过由土壤散发的异常气味? <input type="checkbox"/> 是 <input checked="" type="checkbox"/> 否 <input type="checkbox"/> 不确定</p> <p>11、本地块内危险废物是否曾自行利用处置? <input type="checkbox"/> 是 <input checked="" type="checkbox"/> 否 <input type="checkbox"/> 不确定</p> <p>12、本地块内是否有遗留的危险废物堆存? (仅针对关闭企业询问) <input type="checkbox"/> 是 <input type="checkbox"/> 否 <input type="checkbox"/> 不确定</p> <p>13、本地块内土壤是否曾受到过污染? <input type="checkbox"/> 是 <input checked="" type="checkbox"/> 否 <input type="checkbox"/> 不确定</p> <p>14、本地块内地下水是否曾受到过污染? <input type="checkbox"/> 是 <input checked="" type="checkbox"/> 否 <input type="checkbox"/> 不确定</p>

<p>15、本地块周边 1km 范围内是否有幼儿园、学校、居民区、医院、自然保护区、农田、集中式饮用水水源地、引用水井、地表水体等敏感用地？  <input checked="" type="checkbox"/>是 <input type="checkbox"/>否 <input type="checkbox"/>不确定</p> <p>若选是，敏感用地类型是什么？距离有多远？          若有农田，种植农作物种类是什么？</p>	<p>居民区 100m</p>
<p>16、本地块周边 1km 内是否有水井？  <input type="checkbox"/>是 <input type="checkbox"/>否 <input checked="" type="checkbox"/>不确定</p> <p>若选是，请描述水井位置          距离多远？          水井的用途？          是否发生过水体混浊、颜色或气味异常等现象？          是否观察到水体中有油状物质？</p>	<p><input type="checkbox"/>是 <input type="checkbox"/>否 <input type="checkbox"/>不确定  <input type="checkbox"/>是 <input type="checkbox"/>否 <input type="checkbox"/>不确定</p>
<p>17、本区域地下水用途是什么？周边地表水用途是什么？</p>	<p>非饮用水</p>
<p>18、本地块内是否曾开展过环境调查监测工作？          曾开展过地下水环境调查监测工作？          展开过场地环境调查评估工作？  <input type="checkbox"/>是 (<input type="checkbox"/>正在开展 <input type="checkbox"/>已经完成) <input type="checkbox"/>否 <input checked="" type="checkbox"/>不确定</p>	<p><input type="checkbox"/>是 <input type="checkbox"/>否 <input checked="" type="checkbox"/>不确定  <input type="checkbox"/>是 <input type="checkbox"/>否 <input checked="" type="checkbox"/>不确定  <input type="checkbox"/>是 (<input type="checkbox"/>正在开展 <input type="checkbox"/>已经完成) <input type="checkbox"/>否 <input checked="" type="checkbox"/>不确定</p>
<p>19、其它土壤或地下水污染相关问题？</p> <p style="text-align: center;">无</p>	

1-12

地块名称	水湾港经车 革命路南侧地块
访谈日期	2021.6.18
访谈人员	姓名: 余健 单位: 中嘉大地 联系电话: 13162167112
受访人员	受访对象类型: <input type="checkbox"/> 土地使用者 <input type="checkbox"/> 企业管理人员 <input type="checkbox"/> 企业员工 <input type="checkbox"/> 政府管理人员 <input type="checkbox"/> 环保部门管理人员 <input type="checkbox"/> 地块周边工作人员或居民 姓名: 倪晋中 单位: 青岛海原建设集团 职务或职称: 项目经理 联系电话: 15686565531
访谈问题	1、本地块历史上是否有其它工业企业存在? <input type="checkbox"/> 是 <input checked="" type="checkbox"/> 否 <input type="checkbox"/> 不确定 若选是, 企业名称是什么? 起止时间是 年 至 年
	2、本地块目前职工人数是多少? (仅针对在产企业提问)
	3、本地块是否有任何正规或非正规的工业固体废物堆放场? <input type="checkbox"/> 正规 <input type="checkbox"/> 非正规 <input checked="" type="checkbox"/> 无 <input type="checkbox"/> 不确定 若选是, 堆放场在哪里? 堆放什么废弃物?
	4、本地块内是否有工业废水排放沟渠或渗坑? <input type="checkbox"/> 是 <input checked="" type="checkbox"/> 否 <input type="checkbox"/> 不确定 若选是, 排放沟渠的材料是什么? 是否有无硬化或防渗的情况?
	5、本地块内是否有产品、原辅材料、油品的地下储罐或地下输送管道? <input type="checkbox"/> 是 <input type="checkbox"/> 否 <input type="checkbox"/> 不确定 若选是, 是否发生过泄露? <input type="checkbox"/> 是 (发生过 次) <input checked="" type="checkbox"/> 否 <input type="checkbox"/> 不确定
	6、本地块是否有工业废水的地下输送管道或储存池? <input type="checkbox"/> 是 <input checked="" type="checkbox"/> 否 <input type="checkbox"/> 不确定 若选是, 是否发生过泄露? <input type="checkbox"/> 是 (发生过 次) <input checked="" type="checkbox"/> 否 <input type="checkbox"/> 不确定
	7、本地块内是否曾发生过化学品泄漏事故? 或是否曾发生过其它环境污染事故? <input type="checkbox"/> 是 (发生过 次) <input checked="" type="checkbox"/> 否 <input type="checkbox"/> 不确定 本地块周边临近地块是否曾发生过化学品泄漏事故? 或是否曾发生过其它环境污染事故? <input type="checkbox"/> 是 (发生过 次) <input checked="" type="checkbox"/> 否 <input type="checkbox"/> 不确定
	8、是否有废气排放? <input type="checkbox"/> 是 <input checked="" type="checkbox"/> 否 <input type="checkbox"/> 不确定 是否有废气在线监测装置? <input type="checkbox"/> 是 <input checked="" type="checkbox"/> 否 <input type="checkbox"/> 不确定 是否有废气治理设施? <input type="checkbox"/> 是 <input checked="" type="checkbox"/> 否 <input type="checkbox"/> 不确定
	9、是否有工业废水产生? <input type="checkbox"/> 是 <input checked="" type="checkbox"/> 否 <input type="checkbox"/> 不确定 是否有废水在线监测装置? <input type="checkbox"/> 是 <input checked="" type="checkbox"/> 否 <input type="checkbox"/> 不确定 是否有废水治理设施? <input type="checkbox"/> 是 <input checked="" type="checkbox"/> 否 <input type="checkbox"/> 不确定
	10、本地块内是否曾闻到过由土壤散发的异常气味? <input type="checkbox"/> 是 <input checked="" type="checkbox"/> 否 <input type="checkbox"/> 不确定
	11、本地块内危险废物是否曾自行利用处置? <input type="checkbox"/> 是 <input checked="" type="checkbox"/> 否 <input type="checkbox"/> 不确定
	12、本地块内是否有遗留的危险废物堆存? (仅针对关闭企业询问) <input type="checkbox"/> 是 <input type="checkbox"/> 否 <input type="checkbox"/> 不确定
	13、本地块内土壤是否曾受到过污染? <input type="checkbox"/> 是 <input type="checkbox"/> 否 <input checked="" type="checkbox"/> 不确定
	14、本地块内地下水是否曾受到过污染? <input type="checkbox"/> 是 <input type="checkbox"/> 否 <input checked="" type="checkbox"/> 不确定

<p>15、本地块周边 1km 范围内是否有幼儿园、学校、居民区、医院、自然保护区、农田、集中式饮用水水源地、引用水井、地表水体等敏感用地？  <input checked="" type="checkbox"/>是 <input type="checkbox"/>否 <input type="checkbox"/>不确定          若选是，敏感用地类型是什么？距离有多远？<i>100m</i>          若有农田，种植农作物种类是什么？</p>
<p>16、本地块周边 1km 内是否有水井？ <input type="checkbox"/>是 <input type="checkbox"/>否 <input checked="" type="checkbox"/>不确定          若选是，请描述水井位置          距离多远？          水井的用途？          是否发生过水体混浊、颜色或气味异常等现象？ <input type="checkbox"/>是 <input type="checkbox"/>否 <input type="checkbox"/>不确定          是否观察到水体中有油状物质？ <input type="checkbox"/>是 <input type="checkbox"/>否 <input type="checkbox"/>不确定</p>
<p>17、本区域地下水用途是什么？周边地表水用途是什么？ <i>无</i></p>
<p>18、本地块内是否曾开展过环境调查监测工作？ <input type="checkbox"/>是 <input type="checkbox"/>否 <input checked="" type="checkbox"/>不确定          曾开展过地下水环境调查监测工作？ <input type="checkbox"/>是 <input type="checkbox"/>否 <input checked="" type="checkbox"/>不确定          展开过场地环境调查评估工作？  <input type="checkbox"/>是（<input type="checkbox"/>正在开展 <input type="checkbox"/>已经完成） <input type="checkbox"/>否 <input checked="" type="checkbox"/>不确定</p>
<p>19、其它土壤或地下水污染相关问题？  <i>无</i></p>

地块名称	大湾港片区, 青岛济南地块
访谈日期	2017.6.18
访谈人员	姓名: 李浩 单位: 中智大地 联系电话: 13162167712
受访人员	受访对象类型: <input checked="" type="checkbox"/> 土地使用者 <input type="checkbox"/> 企业管理人员 <input type="checkbox"/> 企业员工 <input type="checkbox"/> 政府管理人员 <input type="checkbox"/> 环保部门管理人员 <input type="checkbox"/> 地块周边工作人员或居民 姓名: 杨海英 单位: 时代原动力 职务或职称: 联系电话: 18266207345
访谈问题	<p>1、本地块历史上是否有其它工业企业存在? <input type="checkbox"/> 是 <input checked="" type="checkbox"/> 否 <input type="checkbox"/> 不确定 若选是, 企业名称是什么? 起止时间是 年至 年</p> <p>2、本地块目前职工人数是多少? (仅针对在产企业提问)</p> <p>3、本地块是否有任何正规或非正规的工业固体废物堆放场? <input type="checkbox"/> 正规 <input type="checkbox"/> 非正规 <input checked="" type="checkbox"/> 无 <input type="checkbox"/> 不确定 若选是, 堆放场在哪里? 堆放什么废弃物?</p> <p>4、本地块内是否有工业废水排放沟渠或渗坑? <input type="checkbox"/> 是 <input checked="" type="checkbox"/> 否 <input type="checkbox"/> 不确定 若选是, 排放沟渠的材料是什么? 是否有无硬化或防渗的情况?</p> <p>5、本地块内是否有产品、原辅材料、油品的地下储罐或地下输送管道? <input type="checkbox"/> 是 <input checked="" type="checkbox"/> 否 <input type="checkbox"/> 不确定 若选是, 是否发生过泄露? <input type="checkbox"/> 是 (发生过 次) <input checked="" type="checkbox"/> 否 <input type="checkbox"/> 不确定</p> <p>6、本地块是否有工业废水的地下输送管道或储存池? <input type="checkbox"/> 是 <input checked="" type="checkbox"/> 否 <input type="checkbox"/> 不确定 若选是, 是否发生过泄露? <input type="checkbox"/> 是 (发生过 次) <input checked="" type="checkbox"/> 否 <input type="checkbox"/> 不确定</p> <p>7、本地块内是否曾发生过化学品泄漏事故? 或是否曾发生过其它环境污染事故? <input type="checkbox"/> 是 (发生过 次) <input checked="" type="checkbox"/> 否 <input type="checkbox"/> 不确定 本地块周边临近地块是否曾发生过化学品泄漏事故? 或是否曾发生过其它环境污染事故? <input type="checkbox"/> 是 (发生过 次) <input checked="" type="checkbox"/> 否 <input type="checkbox"/> 不确定</p> <p>8、是否有废气排放? <input type="checkbox"/> 是 <input checked="" type="checkbox"/> 否 <input type="checkbox"/> 不确定 是否有废气在线监测装置? <input type="checkbox"/> 是 <input checked="" type="checkbox"/> 否 <input type="checkbox"/> 不确定 是否有废气治理设施? <input type="checkbox"/> 是 <input checked="" type="checkbox"/> 否 <input type="checkbox"/> 不确定</p> <p>9、是否有工业废水产生? <input type="checkbox"/> 是 <input checked="" type="checkbox"/> 否 <input type="checkbox"/> 不确定 是否有废水在线监测装置? <input type="checkbox"/> 是 <input checked="" type="checkbox"/> 否 <input type="checkbox"/> 不确定 是否有废水治理设施? <input type="checkbox"/> 是 <input checked="" type="checkbox"/> 否 <input type="checkbox"/> 不确定</p> <p>10、本地块内是否曾闻到过由土壤散发的异常气味? <input type="checkbox"/> 是 <input checked="" type="checkbox"/> 否 <input type="checkbox"/> 不确定</p> <p>11、本地块内危险废物是否曾自行利用处置? <input type="checkbox"/> 是 <input checked="" type="checkbox"/> 否 <input type="checkbox"/> 不确定</p> <p>12、本地块内是否有遗留的危险废物堆存? (仅针对关闭企业询问) <input type="checkbox"/> 是 <input type="checkbox"/> 否 <input type="checkbox"/> 不确定</p> <p>13、本地块内土壤是否曾受到过污染? <input type="checkbox"/> 是 <input checked="" type="checkbox"/> 否 <input type="checkbox"/> 不确定</p> <p>14、本地块内地下水是否曾受到过污染? <input type="checkbox"/> 是 <input checked="" type="checkbox"/> 否 <input type="checkbox"/> 不确定</p>

	<p>15、本地块周边 1km 范围内是否有幼儿园、学校、居民区、医院、自然保护区、农田、集中式饮用水水源地、引用水井、地表水体等敏感用地？  <input checked="" type="checkbox"/>是 <input type="checkbox"/>否 <input type="checkbox"/>不确定          若选是，敏感用地类型是什么？距离有多远？<i>学校 居民区 5m</i>          若有农田，种植农作物种类是什么？</p> <p>16、本地块周边 1km 内是否有水井？ <input type="checkbox"/>是 <input type="checkbox"/>否 <input checked="" type="checkbox"/>不确定          若选是，请描述水井位置          距离多远？          水井的用途？          是否发生过水体混浊、颜色或气味异常等现象？ <input type="checkbox"/>是 <input type="checkbox"/>否 <input type="checkbox"/>不确定          是否观察到水体中有油状物质？ <input type="checkbox"/>是 <input type="checkbox"/>否 <input type="checkbox"/>不确定</p> <p>17、本区域地下水用途是什么？周边地表水用途是什么？ <i>无</i></p> <p>18、本地块内是否曾开展过环境调查监测工作？ <input type="checkbox"/>是 <input checked="" type="checkbox"/>否 <input type="checkbox"/>不确定          曾开展过地下水环境调查监测工作？ <input type="checkbox"/>是 <input checked="" type="checkbox"/>否 <input type="checkbox"/>不确定          展开过场地环境调查评估工作？  <input type="checkbox"/>是（<input type="checkbox"/>正在开展 <input type="checkbox"/>已经完成） <input checked="" type="checkbox"/>否 <input type="checkbox"/>不确定</p> <p>19、其它土壤或地下水污染相关问题？  <i>无</i></p>
--	--

1-82

地块名称	新大湾港东岸工业路南地块
访谈日期	2021.6.18
访谈人员	姓名: 朱煜 单位: 中岩大地 联系电话: 13162167712
受访人员	受访对象类型: <input type="checkbox"/> 土地使用者 <input checked="" type="checkbox"/> 企业管理人员 <input type="checkbox"/> 企业员工 <input type="checkbox"/> 政府管理人员 <input type="checkbox"/> 环保部门管理人员 <input type="checkbox"/> 地块周边工作人员或居民 姓名: 游江冲 单位: 青岛金保建设集团 职务或职称: 项目经理 联系电话: 13793271952
访谈问题	1、本地块历史上是否有其它工业企业存在? <input type="checkbox"/> 是 <input checked="" type="checkbox"/> 否 <input type="checkbox"/> 不确定 若选是, 企业名称是什么? 起止时间是 年 年至 年
	2、本地块目前职工人数是多少? (仅针对在产企业提问)
	3、本地块是否有任何正规或非正规的工业固体废物堆放场? <input type="checkbox"/> 正规 <input type="checkbox"/> 非正规 <input checked="" type="checkbox"/> 无 <input type="checkbox"/> 不确定 若选是, 堆放场在哪里? 堆放什么废弃物?
	4、本地块内是否有工业废水排放沟渠或渗坑? <input type="checkbox"/> 是 <input checked="" type="checkbox"/> 否 <input type="checkbox"/> 不确定 若选是, 排放沟渠的材料是什么? 是否有无硬化或防渗的情况?
	5、本地块内是否有产品、原辅材料、油品的地下储罐或地下输送管道? <input type="checkbox"/> 是 <input type="checkbox"/> 否 <input type="checkbox"/> 不确定 若选是, 是否发生过泄露? <input type="checkbox"/> 是 (发生过 次) <input checked="" type="checkbox"/> 否 <input type="checkbox"/> 不确定
	6、本地块是否有工业废水的地下输送管道或储存池? <input type="checkbox"/> 是 <input checked="" type="checkbox"/> 否 <input type="checkbox"/> 不确定 若选是, 是否发生过泄露? <input type="checkbox"/> 是 (发生过 次) <input type="checkbox"/> 否 <input type="checkbox"/> 不确定
	7、本地块内是否曾发生过化学品泄漏事故? 或是否曾发生过其它环境污染事故? <input type="checkbox"/> 是 (发生过 次) <input checked="" type="checkbox"/> 否 <input type="checkbox"/> 不确定 本地块周边临近地块是否曾发生过化学品泄漏事故? 或是否曾发生过其它环境污染事故? <input type="checkbox"/> 是 (发生过 次) <input checked="" type="checkbox"/> 否 <input type="checkbox"/> 不确定
	8、是否有废气排放? <input type="checkbox"/> 是 <input checked="" type="checkbox"/> 否 <input type="checkbox"/> 不确定 是否有废气在线监测装置? <input type="checkbox"/> 是 <input checked="" type="checkbox"/> 否 <input type="checkbox"/> 不确定 是否有废气治理设施? <input type="checkbox"/> 是 <input checked="" type="checkbox"/> 否 <input type="checkbox"/> 不确定
	9、是否有工业废水产生? <input type="checkbox"/> 是 <input checked="" type="checkbox"/> 否 <input type="checkbox"/> 不确定 是否有废水在线监测装置? <input type="checkbox"/> 是 <input checked="" type="checkbox"/> 否 <input type="checkbox"/> 不确定 是否有废水治理设施? <input type="checkbox"/> 是 <input checked="" type="checkbox"/> 否 <input type="checkbox"/> 不确定
	10、本地块内是否曾闻到过由土壤散发的异常气味? <input type="checkbox"/> 是 <input checked="" type="checkbox"/> 否 <input type="checkbox"/> 不确定
	11、本地块内危险废物是否曾自行利用处置? <input type="checkbox"/> 是 <input type="checkbox"/> 否 <input checked="" type="checkbox"/> 不确定
	12、本地块内是否有遗留的危险废物堆存? (仅针对关闭企业询问) <input type="checkbox"/> 是 <input type="checkbox"/> 否 <input type="checkbox"/> 不确定
	13、本地块内土壤是否曾受到过污染? <input type="checkbox"/> 是 <input checked="" type="checkbox"/> 否 <input type="checkbox"/> 不确定
	14、本地块内地下水是否曾受到过污染? <input type="checkbox"/> 是 <input checked="" type="checkbox"/> 否 <input type="checkbox"/> 不确定

	<p>15、本地块周边 1km 范围内是否有幼儿园、学校、居民区、医院、自然保护区、农田、集中式饮用水水源地、引用水井、地表水体等敏感用地？  <input type="checkbox"/>是 <input checked="" type="checkbox"/>否 <input type="checkbox"/>不确定</p> <p>若选是，敏感用地类型是什么？距离有多远？          若有农田，种植农作物种类是什么？</p>
	<p>16、本地块周边 1km 内是否有水井？  <input type="checkbox"/>是 <input type="checkbox"/>否 <input checked="" type="checkbox"/>不确定</p> <p>若选是，请描述水井位置          距离多远？          水井的用途？          是否发生过水体混浊、颜色或气味异常等现象？ <input type="checkbox"/>是 <input type="checkbox"/>否 <input checked="" type="checkbox"/>不确定          是否观察到水体中有油状物质？ <input type="checkbox"/>是 <input checked="" type="checkbox"/>否 <input type="checkbox"/>不确定</p>
	<p>17、本区域地下水用途是什么？周边地表水用途是什么？ <u>灌溉</u></p>
	<p>18、本地块内是否曾开展过环境调查监测工作？ <input type="checkbox"/>是 <input type="checkbox"/>否 <input checked="" type="checkbox"/>不确定          曾开展过地下水环境调查监测工作？ <input type="checkbox"/>是 <input type="checkbox"/>否 <input checked="" type="checkbox"/>不确定          展开过场地环境调查评估工作？  <input type="checkbox"/>是 (<input type="checkbox"/>正在开展 <input type="checkbox"/>已经完成) <input type="checkbox"/>否 <input checked="" type="checkbox"/>不确定</p>
	<p>19、其它土壤或地下水污染相关问题？</p> <p><u>无</u></p>

地块名称	青岛原绿当代环保科技有限公司 大湾港路东、承德路南地块
访谈日期	2021.6.18
访谈人员	姓名: 牟港 单位: 青岛原绿当代环保科技有限公司 联系电话: 13162167112
受访人员	受访对象类型: <input type="checkbox"/> 土地使用者 <input type="checkbox"/> 企业管理人员 <input type="checkbox"/> 企业员工 <input type="checkbox"/> 政府管理人员 <input checked="" type="checkbox"/> 环保部门管理人员 <input type="checkbox"/> 地块周边工作人员或居民 姓名: 王松霖 单位: 13964898388 职务或职称: 联系电话:
访谈问题	<p>1、本地块历史上是否有其它工业企业存在? <input type="checkbox"/> 是 <input checked="" type="checkbox"/> 否 <input type="checkbox"/> 不确定 若选是, 企业名称是什么? 起止时间是 年至 年</p> <p>2、本地块目前职工人数是多少? (仅针对在产企业提问)</p> <p>3、本地块是否有任何正规或非正规的工业固体废物堆放场? <input type="checkbox"/> 正规 <input type="checkbox"/> 非正规 <input checked="" type="checkbox"/> 无 <input type="checkbox"/> 不确定 若选是, 堆放场在哪里? 堆放什么废弃物?</p> <p>4、本地块内是否有工业废水排放沟渠或渗坑? <input type="checkbox"/> 是 <input checked="" type="checkbox"/> 否 <input type="checkbox"/> 不确定 若选是, 排放沟渠的材料是什么? 是否有无硬化或防渗的情况?</p> <p>5、本地块内是否有产品、原辅材料、油品的地下储罐或地下输送管道? <input type="checkbox"/> 是 <input checked="" type="checkbox"/> 否 <input type="checkbox"/> 不确定 若选是, 是否发生过泄露? <input type="checkbox"/> 是 (发生过 次) <input type="checkbox"/> 否 <input type="checkbox"/> 不确定</p> <p>6、本地块是否有工业废水的地下输送管道或储存池? <input type="checkbox"/> 是 <input type="checkbox"/> 否 <input type="checkbox"/> 不确定 若选是, 是否发生过泄露? <input type="checkbox"/> 是 (发生过 次) <input type="checkbox"/> 否 <input type="checkbox"/> 不确定</p> <p>7、本地块内是否曾发生过化学品泄漏事故? 或是否曾发生过其它环境污染事故? <input type="checkbox"/> 是 (发生过 次) <input checked="" type="checkbox"/> 否 <input type="checkbox"/> 不确定 本地块周边临近地块是否曾发生过化学品泄漏事故? 或是否曾发生过其它环境污染事故? <input type="checkbox"/> 是 (发生过 次) <input checked="" type="checkbox"/> 否 <input type="checkbox"/> 不确定</p> <p>8、是否有废气排放? <input type="checkbox"/> 是 <input type="checkbox"/> 否 <input type="checkbox"/> 不确定 是否有废气在线监测装置? <input type="checkbox"/> 是 <input type="checkbox"/> 否 <input type="checkbox"/> 不确定 是否有废气治理设施? <input type="checkbox"/> 是 <input type="checkbox"/> 否 <input type="checkbox"/> 不确定</p> <p>9、是否有工业废水产生? <input type="checkbox"/> 是 <input checked="" type="checkbox"/> 否 <input type="checkbox"/> 不确定 是否有废水在线监测装置? <input type="checkbox"/> 是 <input checked="" type="checkbox"/> 否 <input type="checkbox"/> 不确定 是否有废水治理设施? <input type="checkbox"/> 是 <input checked="" type="checkbox"/> 否 <input type="checkbox"/> 不确定</p> <p>10、本地块内是否曾闻到过由土壤散发的异常气味? <input type="checkbox"/> 是 <input checked="" type="checkbox"/> 否 <input type="checkbox"/> 不确定</p> <p>11、本地块内危险废物是否曾自行利用处置? <input type="checkbox"/> 是 <input checked="" type="checkbox"/> 否 <input type="checkbox"/> 不确定</p> <p>12、本地块内是否有遗留的危险废物堆存? (仅针对关闭企业询问) <input type="checkbox"/> 是 <input checked="" type="checkbox"/> 否 <input type="checkbox"/> 不确定</p> <p>13、本地块内土壤是否曾受到过污染? <input type="checkbox"/> 是 <input checked="" type="checkbox"/> 否 <input type="checkbox"/> 不确定</p> <p>14、本地块内地下水是否曾受到过污染? <input type="checkbox"/> 是 <input checked="" type="checkbox"/> 否 <input type="checkbox"/> 不确定</p>

<p>15、本地块周边 1km 范围内是否有幼儿园、学校、居民区、医院、自然保护区、农田、集中式饮用水水源地、引用水井、地表水体等敏感用地？  <input checked="" type="checkbox"/>是 <input type="checkbox"/>否 <input type="checkbox"/>不确定          若选是，敏感用地类型是什么？距离有多远？<i>孙, 100m</i>          若有农田，种植农作物种类是什么？</p>
<p>16、本地块周边 1km 内是否有水井？ <input type="checkbox"/>是 <input type="checkbox"/>否 <input checked="" type="checkbox"/>不确定          若选是，请描述水井位置          距离多远？          水井的用途？          是否发生过水体混浊、颜色或气味异常等现象？ <input type="checkbox"/>是 <input type="checkbox"/>否 <input type="checkbox"/>不确定          是否观察到水体中有油状物质？ <input type="checkbox"/>是 <input type="checkbox"/>否 <input type="checkbox"/>不确定</p>
<p>17、本区域地下水用途是什么？周边地表水用途是什么？<i>不清楚</i></p>
<p>18、本地块内是否曾开展过环境调查监测工作？ <input type="checkbox"/>是 <input type="checkbox"/>否 <input checked="" type="checkbox"/>不确定          曾开展过地下水环境调查监测工作？ <input type="checkbox"/>是 <input type="checkbox"/>否 <input checked="" type="checkbox"/>不确定          展开过场地环境调查评估工作？  <input type="checkbox"/>是 (<input type="checkbox"/>正在开展 <input type="checkbox"/>已经完成) <input type="checkbox"/>否 <input checked="" type="checkbox"/>不确定</p>
<p>19、其它土壤或地下水污染相关问题？  <i>无</i></p>

1-02

地块名称	大湾港以东、永恩路南地块
访谈日期	2021.6.18
访谈人员	姓名: 朱煜 单位: 中农大地 联系电话: 1361267112
受访人员	受访对象类型: <input type="checkbox"/> 土地使用者 <input type="checkbox"/> 企业管理人员 <input type="checkbox"/> 企业员工 <input checked="" type="checkbox"/> 政府管理人员 <input type="checkbox"/> 环保部门管理人员 <input checked="" type="checkbox"/> 地块周边工作人员或居民 姓名: 郭家南 单位: 东桥股份经济合作社 职务或职称: 工作人员 联系电话: 13589213318
访谈问题	<p>1、本地块历史上是否有其它工业企业存在? <input type="checkbox"/> 是 <input checked="" type="checkbox"/> 否 <input type="checkbox"/> 不确定 若选是, 企业名称是什么? 起止时间是 年至 年</p> <p>2、本地块目前职工人数是多少? (仅针对在产企业提问)</p> <p>3、本地块是否有任何正规或非正规的工业固体废物堆放场? <input type="checkbox"/> 正规 <input type="checkbox"/> 非正规 <input checked="" type="checkbox"/> 无 <input type="checkbox"/> 不确定 若选是, 堆放场在哪里? 堆放什么废弃物?</p> <p>4、本地块内是否有工业废水排放沟渠或渗坑? <input type="checkbox"/> 是 <input checked="" type="checkbox"/> 否 <input type="checkbox"/> 不确定 若选是, 排放沟渠的材料是什么? 是否有无硬化或防渗的情况?</p> <p>5、本地块内是否有产品、原辅材料、油品的地下储罐或地下输送管道? <input type="checkbox"/> 是 <input type="checkbox"/> 否 <input type="checkbox"/> 不确定 若选是, 是否发生过泄露? <input type="checkbox"/> 是 (发生过 次) <input checked="" type="checkbox"/> 否 <input type="checkbox"/> 不确定</p> <p>6、本地块是否有工业废水的地下输送管道或储存池? <input type="checkbox"/> 是 <input checked="" type="checkbox"/> 否 <input type="checkbox"/> 不确定 若选是, 是否发生过泄露? <input type="checkbox"/> 是 (发生过 次) <input checked="" type="checkbox"/> 否 <input type="checkbox"/> 不确定</p> <p>7、本地块内是否曾发生过化学品泄漏事故? 或是否曾发生过其它环境污染事故? <input type="checkbox"/> 是 (发生过 次) <input type="checkbox"/> 否 <input type="checkbox"/> 不确定 本地块周边临近地块是否曾发生过化学品泄漏事故? 或是否曾发生过其它环境污染事故? <input type="checkbox"/> 是 (发生过 次) <input checked="" type="checkbox"/> 否 <input type="checkbox"/> 不确定</p> <p>8、是否有废气排放? <input type="checkbox"/> 是 <input checked="" type="checkbox"/> 否 <input type="checkbox"/> 不确定 是否有废气在线监测装置? <input type="checkbox"/> 是 <input checked="" type="checkbox"/> 否 <input type="checkbox"/> 不确定 是否有废气治理设施? <input type="checkbox"/> 是 <input checked="" type="checkbox"/> 否 <input type="checkbox"/> 不确定</p> <p>9、是否有工业废水产生? <input type="checkbox"/> 是 <input checked="" type="checkbox"/> 否 <input type="checkbox"/> 不确定 是否有废水在线监测装置? <input type="checkbox"/> 是 <input checked="" type="checkbox"/> 否 <input type="checkbox"/> 不确定 是否有废水治理设施? <input type="checkbox"/> 是 <input checked="" type="checkbox"/> 否 <input type="checkbox"/> 不确定</p> <p>10、本地块内是否曾闻到过由土壤散发的异常气味? <input type="checkbox"/> 是 <input checked="" type="checkbox"/> 否 <input type="checkbox"/> 不确定</p> <p>11、本地块内危险废物是否曾自行利用处置? <input type="checkbox"/> 是 <input checked="" type="checkbox"/> 否 <input type="checkbox"/> 不确定</p> <p>12、本地块内是否有遗留的危险废物堆存? (仅针对关闭企业询问) <input type="checkbox"/> 是 <input checked="" type="checkbox"/> 否 <input type="checkbox"/> 不确定</p> <p>13、本地块内土壤是否曾受到过污染? <input type="checkbox"/> 是 <input checked="" type="checkbox"/> 否 <input type="checkbox"/> 不确定</p> <p>14、本地块内地下水是否曾受到过污染? <input type="checkbox"/> 是 <input checked="" type="checkbox"/> 否 <input type="checkbox"/> 不确定</p>

	<p>15、本地块周边 1km 范围内是否有幼儿园、学校、居民区、医院、自然保护区、农田、集中式饮用水水源地、引用水井、地表水体等敏感用地？  <input type="checkbox"/>是 <input type="checkbox"/>否 <input type="checkbox"/>不确定</p> <p>若选是，敏感用地类型是什么？距离有多远？          若有农田，种植农作物种类是什么？</p>
	<p>16、本地块周边 1km 内是否有水井？          若选是，请描述水井位置          距离多远？          水井的用途？          是否发生过水体混浊、颜色或气味异常等现象？          是否观察到水体中有油状物质？</p>
	<p>17、本区域地下水用途是什么？周边地表水用途是什么？</p>
	<p>18、本地块内是否曾开展过环境调查监测工作？          曾开展过地下水环境调查监测工作？          展开过场地环境调查评估工作？  <input type="checkbox"/>是 (<input type="checkbox"/>正在开展 <input type="checkbox"/>已经完成) <input type="checkbox"/>否 <input type="checkbox"/>不确定</p>
	<p>19、其它土壤或地下水污染相关问题？</p> <p style="text-align: center;">无</p>